

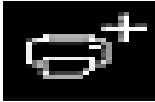


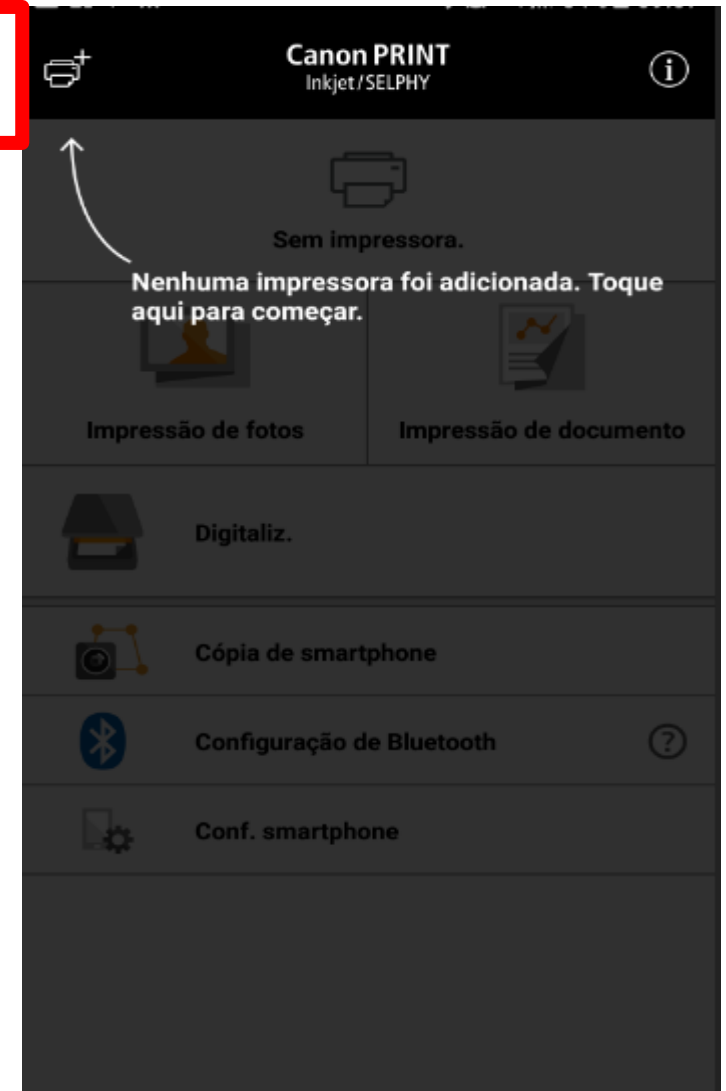
Configurando a MG2910/MG3510 via Wi-Fi pelo Android / IOS

Configurando a MG2910/MG3510 via Wi-Fi pelo Android/IOS

Passo 1.

Após baixar o Canon **PRINT Inkjet/ SELPHY** pela Play Store/Apple Store, aceite o contrato.

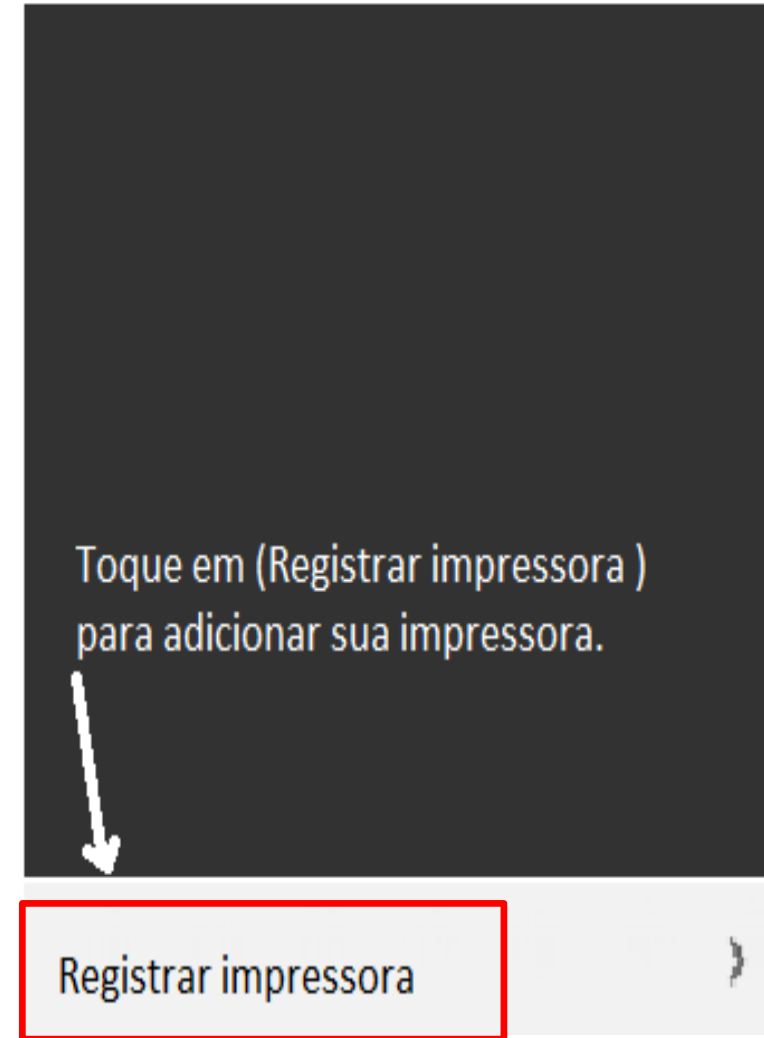
Na tela inicial clique no ícone  para registrar uma impressora.



Configurando a MG2910/MG3510 via Wi-Fi pelo Android/IOS

Passo 2.

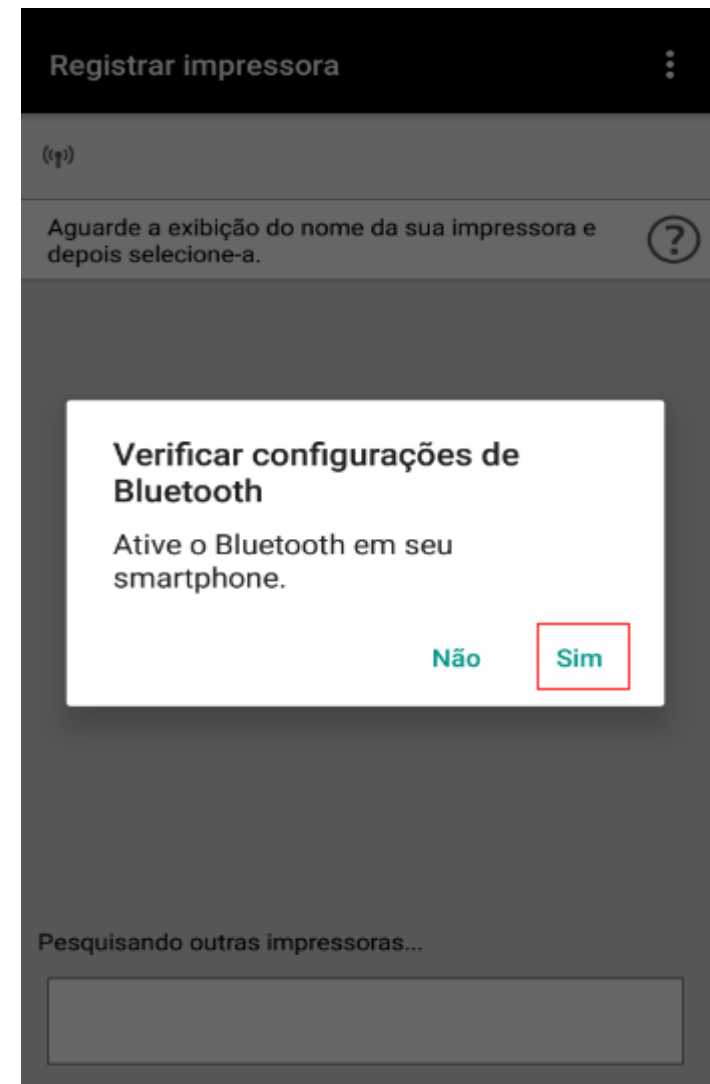
Toque em
Registrar Impressora



Configurando a MG2910/MG3510 via Wi-Fi pelo Android/IOS

Passo 3.

Se a seguinte tela aparecer, toque em **Sim** e siga as instruções para conectar a impressora a uma rede.



Configurando a MG2910/MG3510 via Wi-Fi pelo Android/IOS

Passo 4.

Caso a impressora não apareça na lista, Clique em **”Se não for possível localizar a impressora”**.



Configurando a MG2910/MG3510 via Wi-Fi pelo Android/IOS

Passo 5.

Toque em
**Conexão automática
(recomendada)**



Configurando a MG2910/MG3510 via Wi-Fi pelo Android/IOS

Passo 6.

Toque em **Não**

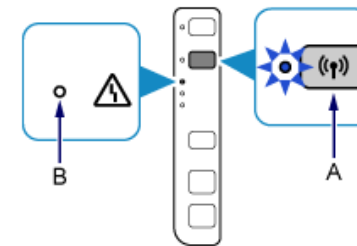


Prepare a conexão na impressora.

Passo 7.

Ligue a impressora e aguarde a luz ON parar de piscar.

1. Mantenha pressionado o botão **Wi-Fi (A)** na impressora até que o indicador luminoso **Alarme (Triângulo com raio) (B)** pisque 2 vezes. Depois, solte o botão **Wi-Fi** após a segunda piscada.



2. Verifique se o indicador luminoso **Wi-Fi (C)** pisca rapidamente e se o indicador luminoso **ATIVADO (ON) (D)** está aceso.

Volte para a tela do aplicativo e prossiga com a configuração.

ATENÇÃO

- Se seu aparelho celular/tablet for:

- iPhone/iPad:

Siga as instruções do passo: 8.

- Android.

Siga as instruções do passo: 9

ATENÇÃO – Processo somente para IOS

Passo 8.

Na tela de configurações de Wi-Fi do iPhone/iPad, toque no nome da rede (SSID) que começa com **"Canon_ij_."**

Volte para o App Canon Print
Página 9



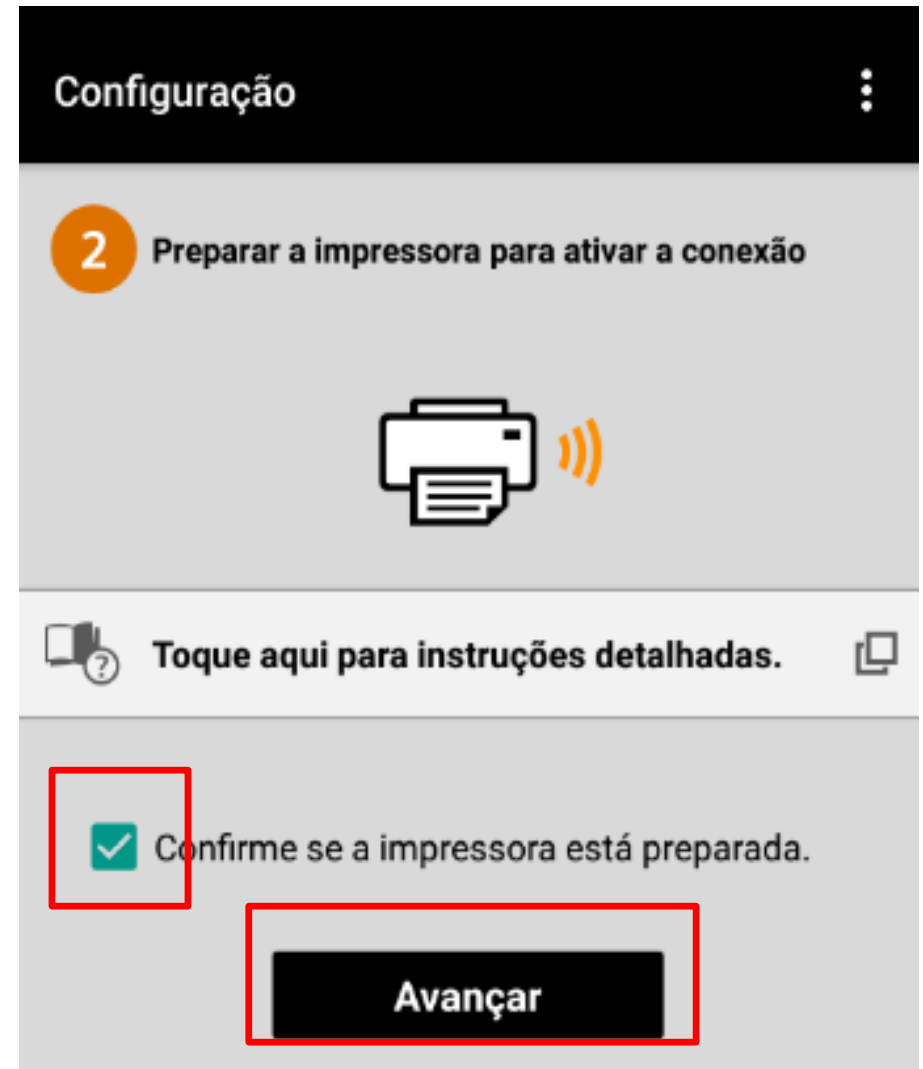
ATENÇÃO – Celular/Tablet/Android - Siga para próxima página.

Configurando a MG2910/MG3510 via Wi-Fi pelo Android/IOS

Passo 9.

Clique em **“Confirme se a impressora está preparada”**

E toque em **Avançar**

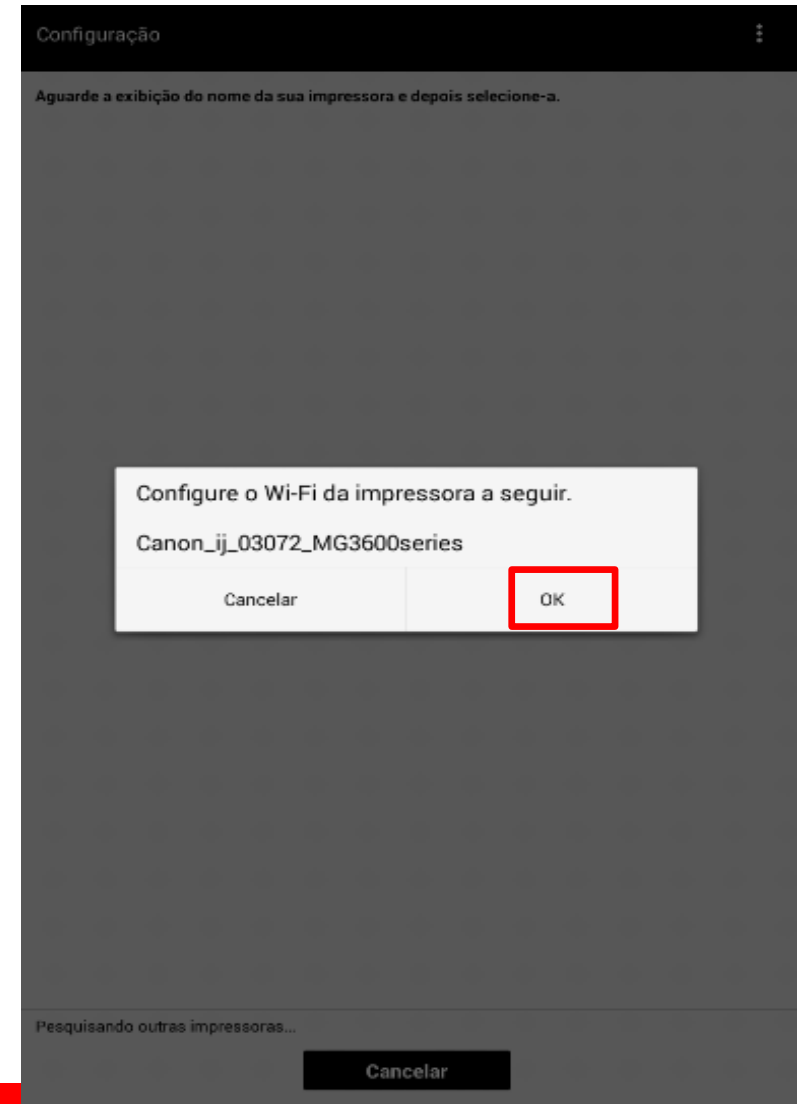


Configurando a MG2910/MG3510 via Wi-Fi pelo Android/IOS

Passo 10.

Quando aparecer o nome da rede provisória da impressora, **Canon_ij**,

Clique em “OK”

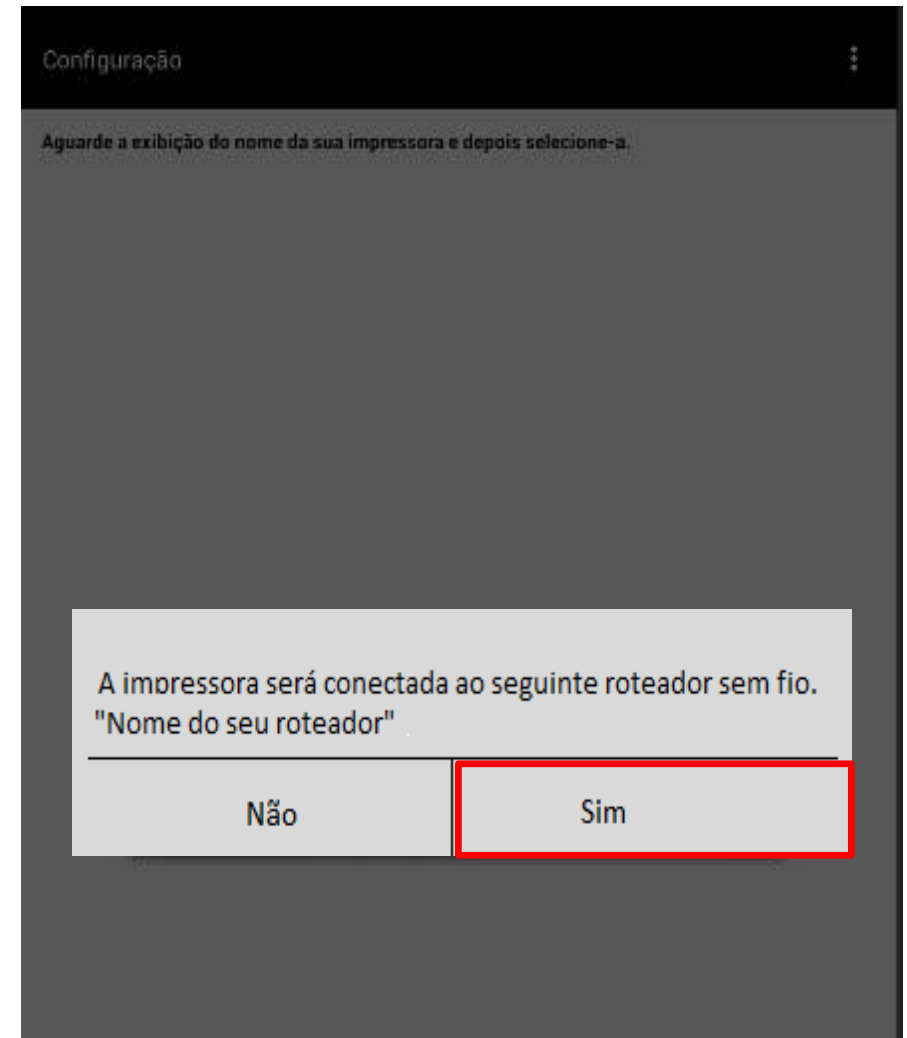


Configurando a MG2910/MG3510 via Wi-Fi pelo Android/IOS

Passo 11.

Clique em “Sim”
quando aparecer
o nome do seu roteador

**Insira a senha
do seu roteador.**



Configurando a MG2910/MG3510 via Wi-Fi pelo Android/IOS

Passo 12.

Aguarde a impressora
aparecer na lista.
Selecione-a.

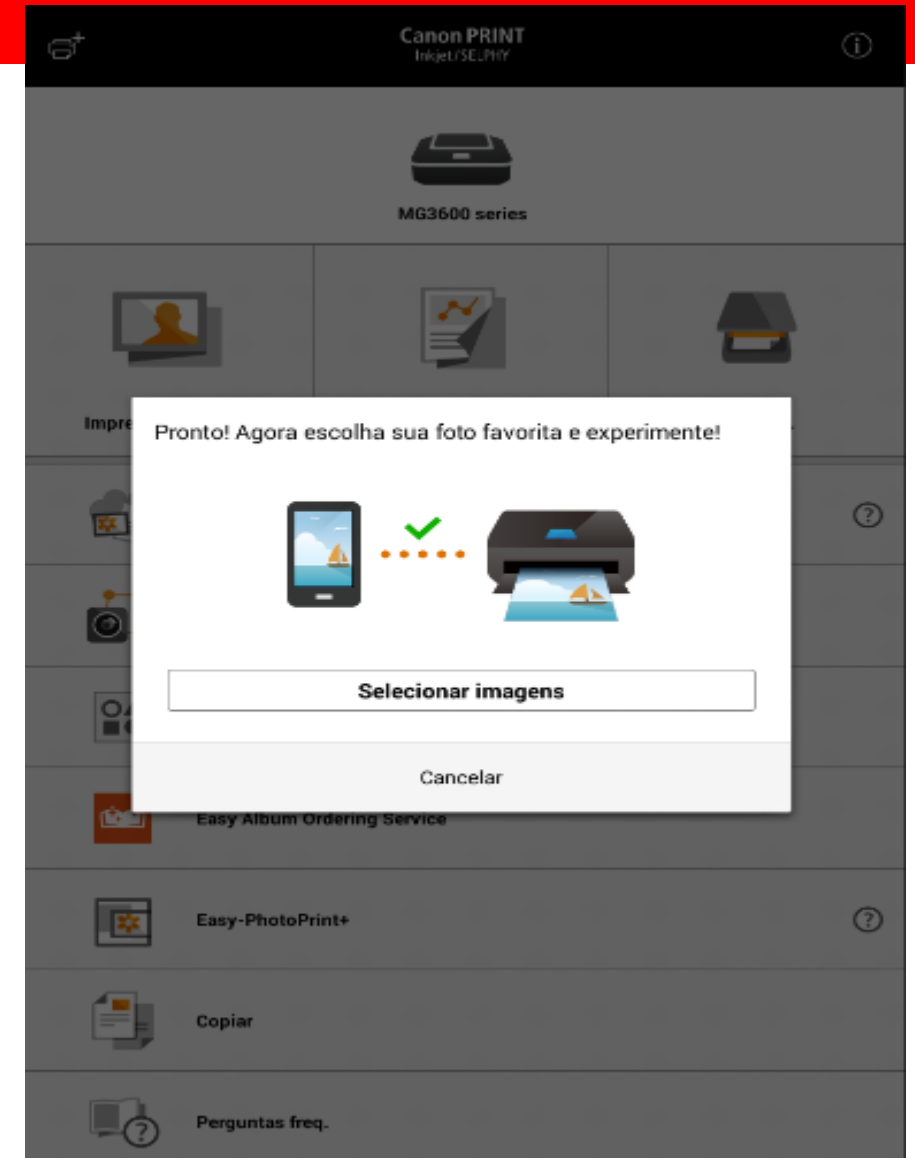


Configurando a MG2910/MG3510 via Wi-Fi pelo Android/IOS

Passo 13.

A seguinte tela somente aparece quando a impressora é registrada.

Clique em “**Selecionar imagem**” para realizar um teste de impressão ou clique em Cancelar.



Passo 14.

A sua impressora está pronta para uso.

