

Colocando sua impressora novamente em rede após uma alteração de roteador ou mudança de rede

PIXMA PRO-10

Sistemas operacionais Windows e Mac OS

Se há alguma das seguintes situações

- Você substituiu o seu roteador ou ponto de acesso
- Você deseja usar uma rede sem fio diferente
- As definições do roteador foram alteradas.

Complete as etapas a seguir para aplicar as novas definições de configuração da sua impressora.

Preparando para Conectar Minha Impressora na Minha Rede

[<< Anterior](#)

[Avançar >>](#)

Requisitos da Rede

Antes de conectar sua multifuncional à rede, verifique se a configuração do computador e do ponto de acesso ou roteador está concluída e se o computador está conectado à rede.



Conexão sem fio

Antes de conectar a multifuncional à rede, o computador deve estar conectado à rede. Certifique-se de que a configuração do computador e do ponto de acesso ou roteador está concluída.

Conecte a PIXMA PRO-10 em sua rede sem fio

Para reestabelecer a comunicação na rede depois de alterar o roteador / Ponto de acesso ou ao se conectar a uma rede diferente, as configurações da impressora precisam ser alteradas

Basta inserir o CD-ROM de instalação que acompanha sua impressora em seu drive de CD-ROM e acompanhar as instruções. Na tela seguinte, selecione a opção Iniciar instalação novamente

Change Connection Method

Change the connection method between the printer and computer from USB to LAN or from LAN to USB.

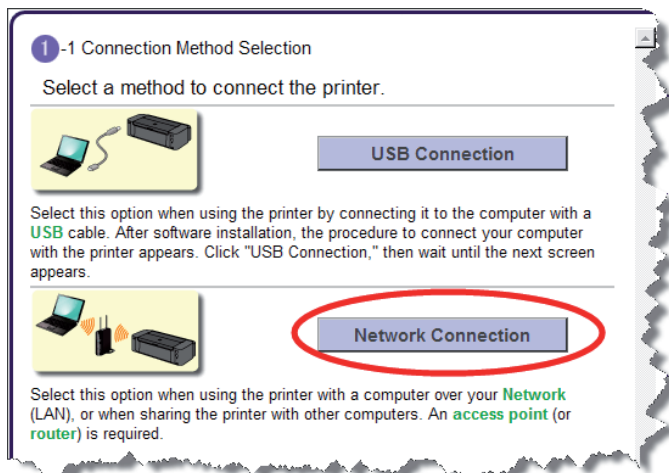
Add Software

Select software to add or reinstall it.

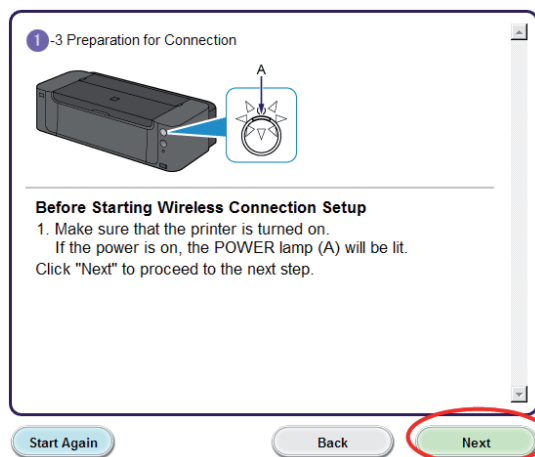
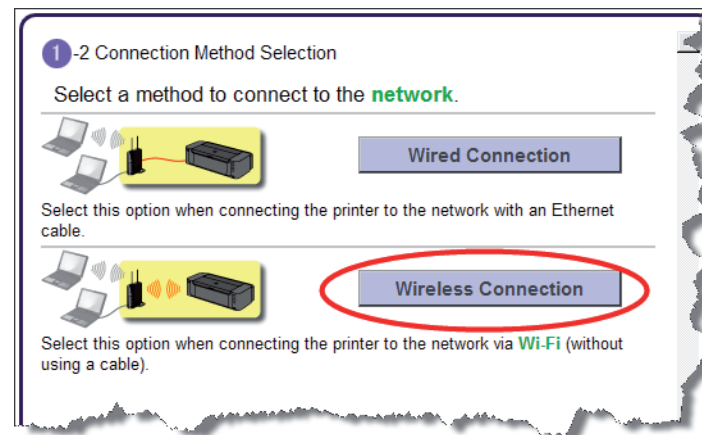
Start Setup Again

Start again from the initial installation to connection.

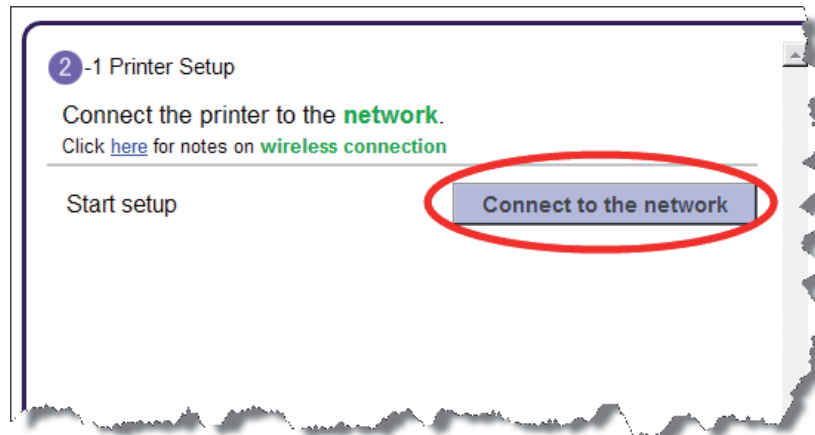
Na tela Seleção de método de conexão, certifique-se de selecionar **Conexão de rede**.



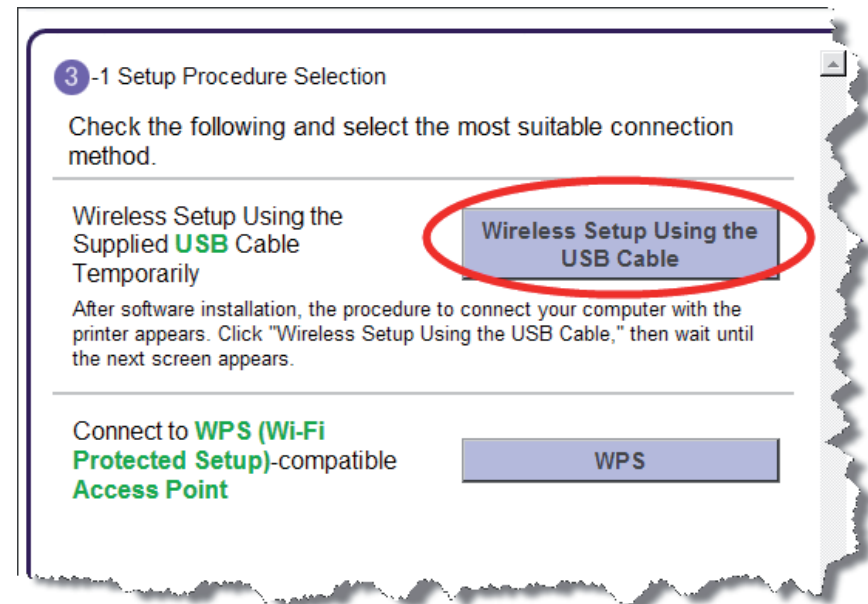
Na tela seguinte Seleção de método de conexão, certifique-se de selecionar **Conexão sem fio**.



Quando a tela de Instalação da impressora aparecer, clique em **Conectar à rede**. Você irá instalar a impressora da mesma forma que a primeira instalação.



Selecione **Instalação sem fio usando o cabo USB**. Isso abre a tela 'Lista de instalação de Software'. Uma vez que você já tenha instalado o software desejado durante a sua primeira instalação, não será necessário reinstalar todo o software novamente. Clique no botão Limpar tudo. Isso vai deixar apenas o 'Driver da impressora IJ' verificado. Clique em **Avançar** e continue com o processo de instalação seguindo as instruções na tela.



Se você não encontrar o seu CD-ROM, é possível fazer o download do software de instalação PRO-10 Mini Master Setup, que inclui as mesmas instruções de instalação passo a passo que o CD-ROM. Siga as indicações abaixo:

1. [Clique aqui para acessar a página de Drives e Software PRO-10.](#)
2. Selecione o sistema operacional e a versão do seu computador (Veja o exemplo abaixo).
3. Amplie a seção 'Drivers', se necessário, clicando no triângulo vermelho.
4. Clique em 'PRO-10 series Mini Master Setup...'.
5. Após ler os detalhes e a isenção de responsabilidade, clique 'Concordo - Iniciar o Download' e salve o arquivo em seu computador.
6. Assim que o download for concluído, clique duas vezes no arquivo do seu local de download para iniciar a instalação.

Drivers & Software

Select an Operating System and OS Version from the drop down menu below then click on a category to view the latest supported files for your product. Click on the file description to navigate to download, then click on "I Agree - Begin Download" to start downloading.

Mac OS OS X v10.8 Mountain Lion [How to find your OS?](#)

Select Language: English Spanish All

Show All

▼ Drivers Sort by Most Recent Post Date

File Description	Date	Size
<input checked="" type="checkbox"/> iP7200 series Mini Master Setup (OS X 10.5/10....	11/02/12	22.82 MB
<input checked="" type="checkbox"/> iP7200 series CUPS Printer Driver Ver. 10.67.2....	09/14/12	11.30 MB

BACK TO TOP ▲

7. Siga as mesmas instruções como quando usando o CD-ROM de instalação. Consulte a [página 4](#).