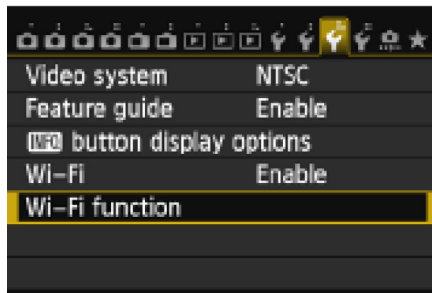




Conectar a uma LAN sem fio utilizando a configuração manual

Selecionar a Rede Sem Fio

Quando [Encontrar rede] é selecionado, uma lista de pontos de acesso ativos próximos é exibida, acompanhada das informações sobre eles. Selecione o SSID (ou ESS-ID) do ponto de acesso a se conectar.



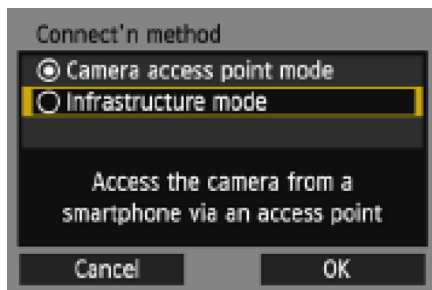
1 Selecione [Função Wi-Fi].

- Na aba [3], defina [Wi-Fi] para [Ativar] e, em seguida, selecione [Função Wi-Fi].



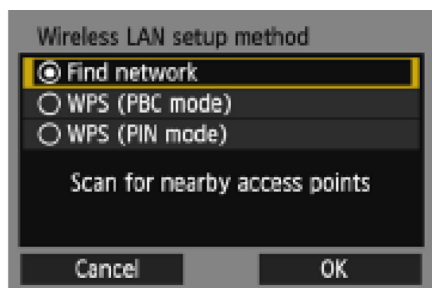
2 Selecione um item.

Selecione [📷], [📱], [🖨️] ou [🖥️] e, em seguida, pressione <SET>.



3 Selecione [Modo de infraestrutura].

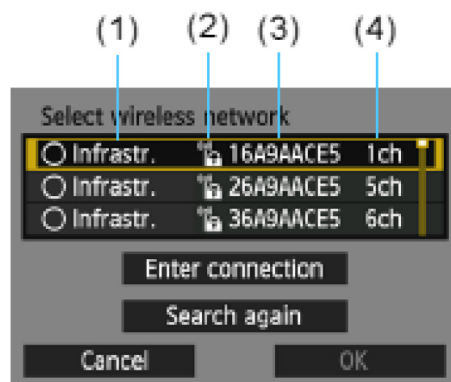
- Exibido quando [📱] (Conectar ao smartphone) ou [🖨️] (Imprimir a partir da impressora Wi-Fi) estiverem selecionados.
- Pressione as teclas <▲▼> para selecionar [Modo de infraestrutura] e, em seguida, pressione <SET>.
- Selecione [OK] e pressione <SET> para ir para a próxima tela.



4 Selecione [Encontrar rede].

- Pressione as teclas <▲▼> para selecionar [Encontrar rede] e, em seguida, pressione <SET>.
- Selecione [OK] e pressione <SET> para ir para a próxima tela.

Conexão manual por redes de pesquisa



5 Seleccione um ponto de acesso.

- Pressione < **SET** > para possibilitar a seleção de um ponto de acesso.
- Pressione as teclas < **▲ ▼** > para selecionar um ponto de acesso e, em seguida, pressione < **SET** >.
- Seleccione **[OK]** e pressione < **SET** > para ir para a próxima tela.

- (1) Indica se o dispositivo está nos modos de infraestrutura ou ad hoc
- (2) Um ícone é exibido se o ponto de acesso estiver criptografado
- (3) Primeiros nove caracteres do SSID
- (4) Canal utilizado

Criptografia do ponto de acesso

Esta câmera é compatível com as opções a seguir para **[Autenticação]** e **[Configurações de criptografia]**. Portanto, a criptografia utilizada pelo ponto de acesso deve ser uma das seguintes.

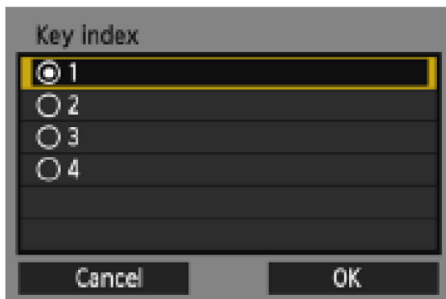
- **[Autenticação]**: Sistema aberto, chave compartilhada, WPA-PSK ou WPA2-PSK
- **[Configurações de criptografia]**: WEP, TKIP e AES

[Inserir a conexão] e **[Pesquisar novamente]**

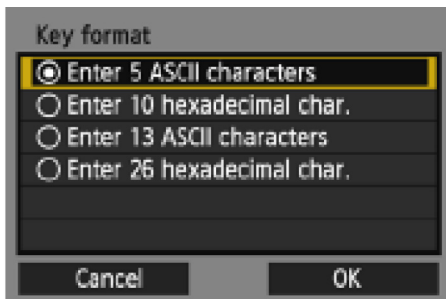
- Para configurar manualmente as definições para o ponto de acesso, seleccione **[Inserir a conexão]** e pressione < **SET** >. Siga os procedimentos exibidos para concluir as definições.
- Para pesquisar novamente os pontos de acesso, seleccione **[Pesquisar novamente]** e pressione < **SET** >.

Inserir a chave de criptografia LAN sem fio

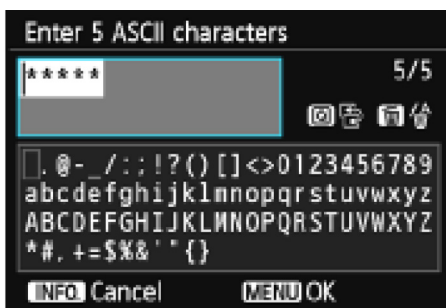
Defina a chave de criptografia especificada para o ponto de acesso. Para obter informações sobre a chave de criptografia especificada, consulte o manual de instruções do ponto de acesso. Observe que as telas exibidas nas etapas 1 a 3 abaixo variam, dependendo da autenticação e da criptografia especificadas para o ponto de acesso.



- 1
 - A tela [**Índice de chave**] é exibida somente se a criptografia de WEP for utilizada pelo ponto de acesso.
 - Pressione as teclas <▲▼> para selecionar o número do índice de chave especificado para o ponto de acesso e, em seguida, pressione <SET>.
 - Selecione [**OK**] e pressione <SET> para ir para a próxima tela.

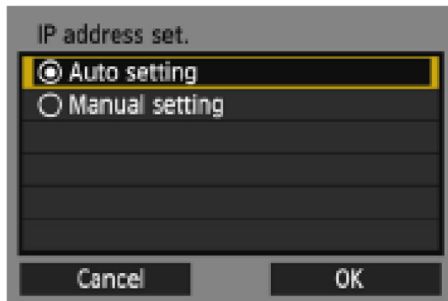


- 2
 - Pressione as teclas <▲▼> para selecionar o formato e o número de caracteres utilizados para a chave e, em seguida, pressione <SET>.
 - Selecione [**OK**] e pressione <SET> para ir para a próxima tela.



- 3
 - Digite a chave de criptografia utilizando o teclado virtual (p. 14).
 - ▶ A tela [**Configurações de endereço de IP**] (p. 70) será exibida.

Configuração do endereço IP



- Pressione as teclas <▲▼> para selecionar como o endereço IP deve ser definido e, em seguida, pressione <SET>.
- Selecione [OK] e pressione <SET> para ir para a próxima tela.

[Configuração automática]

- Configura automaticamente as definições disponíveis em [Configuração manual]. No entanto, esta opção pode ser utilizada apenas em ambientes que utilizam servidores DHCP ou pontos de acesso ou roteadores com funcionalidade de servidor DHCP, de modo que endereços IP e configurações relacionadas sejam atribuídos e configurados automaticamente.

Se for exibido um erro embora o endereço IP e configurações relacionadas devam ser atribuídos e configurados automaticamente, selecione [Configuração manual].

[Configuração manual]

- Se [Configuração automática] resultar em erro, digite o endereço IP manualmente. Digite o endereço IP atribuído para a câmera quando for solicitado para o endereço IP. Digite [Endereço IP], [Máscara de sub-rede], [Gateway] e [Endereço DNS] em cada tela à medida que forem exibidos.

Se não tiver certeza sobre o que inserir, consulte "Verificar Definições de Rede" (p. 166) ou pergunte sobre a rede ao seu administrador de rede ou outra pessoa com conhecimento.

- Ao inserir números como endereço ou máscara de sub-rede, gire o seletor <🌀> para mover a posição de entrada na área superior e gire o seletor <🕒> para selecionar o número. Pressione <SET> para inserir o número selecionado.
- Ao terminar de inserir as informações, pressione o botão <MENU>. Não será exibida uma tela de confirmação.

