



Conectar a uma LAN sem fio utilizando a configuração manual

Conectar a uma LAN sem fio utilizando a configuração manual

Se seu dispositivo não for compatível com WPS e se o ponto de acesso não for detectado automaticamente, siga as etapas abaixo para configurar manualmente o seu ponto de acesso.

Esta seção explica as etapas envolvidas na conexão com um computador em modo de infraestrutura.

As etapas são as mesmas de conexão a um smartphone utilizando o modo de infraestrutura.

IMPORTANTE

- Conectar uma câmera a um computador por uma LAN sem fio requer Windows 7 Service Pack 1 / Mac OS X v 10.6.8 ou superior.

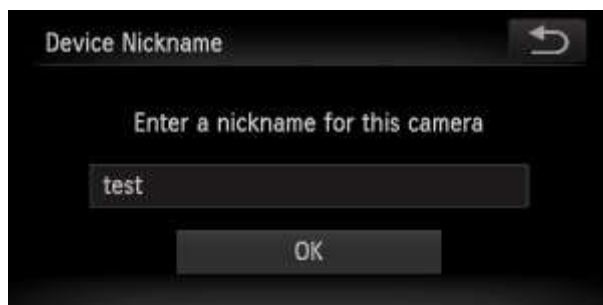
1. Pressione o botão <Reproduzir> (▶) na câmera.

2. Toque em (Ⓜ).



OBSERVAÇÃO

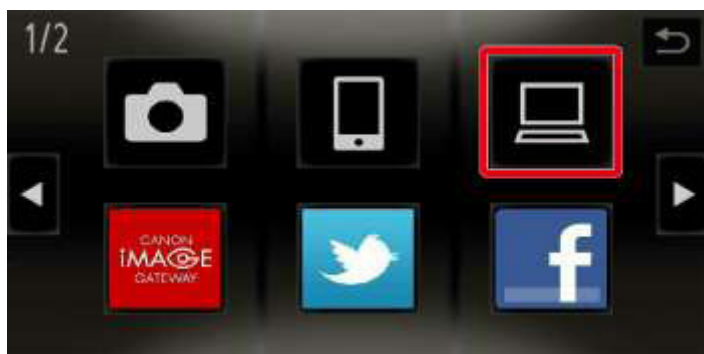
Ao fazer as configurações para uma LAN sem fio pela primeira vez, uma tela será exibida para que você registre um apelido para a câmera.



Toque dentro do quadro, digite um apelido utilizando o teclado e, em seguida, toque em [OK].

Este apelido será exibido em outros dispositivos na LAN sem fio ao conectar a partir deles.

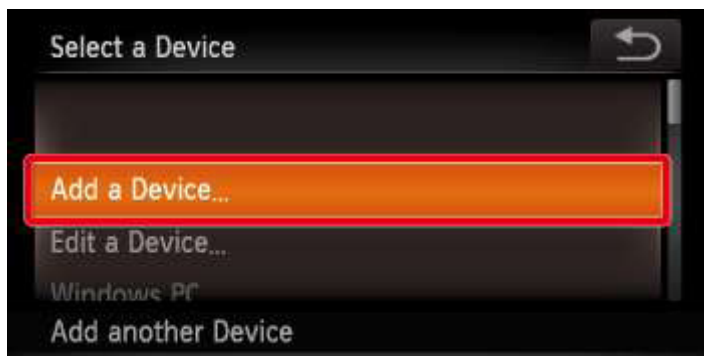
3. Toque em (🖥️).



OBSERVAÇÃO

- Para se conectar a um smartphone, toque em (📱).

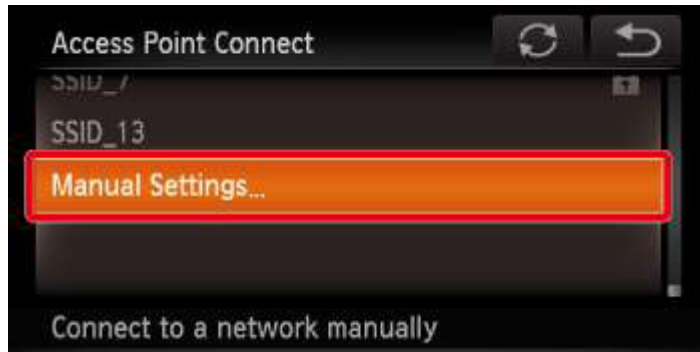
4. Toque em [Adicionar Dispositivo].



OBSERVAÇÃO

- Ao conectar a um smartphone, uma tela para seleção do modo de comunicação será exibida e, então, selecione [Infraestrutura].

5. Toque em [Definições Manuais].

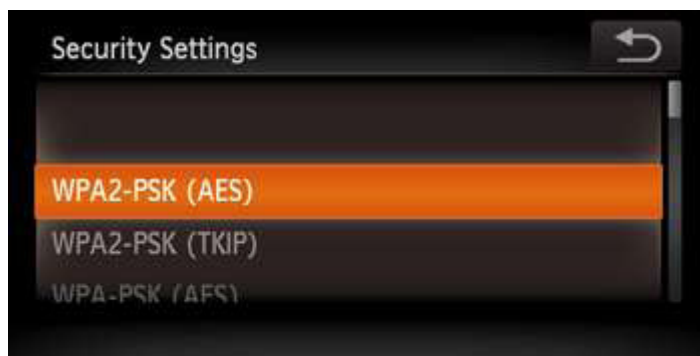


6.

- ① Toque dentro do campo, digite o SSID no teclado que é exibido e, em seguida,
- ② toque em [Avançar].



7. Selecione o método de criptografia.



8.

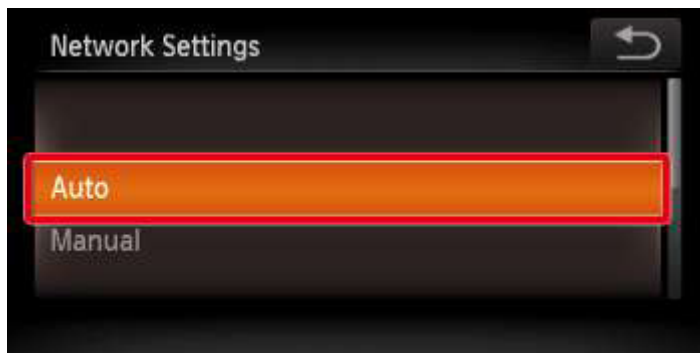
- ① Toque dentro do campo, digite a chave de criptografia no teclado que é exibido e, em seguida,
- ② toque em [Avançar].



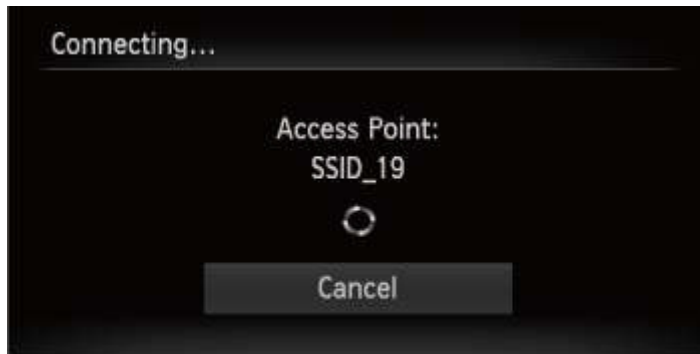
OBSERVAÇÃO

- Para obter informações sobre cada um dos métodos de criptografia, consulte a [Explicação dos termos de rede sem fio](#).

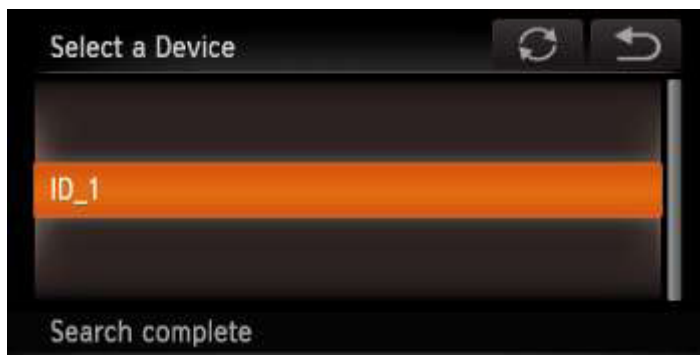
9. Toque em [Auto].



10. A tela a seguir é exibida.



11. Se for encontrado o dispositivo desejado para conexão, uma tela como a que segue será exibida.



Toque no dispositivo a que se quer conectar.

OBSERVAÇÃO

Se for exibida uma tela como a seguir, verifique as configurações no dispositivo a que quiser se conectar.

Após verificar as configurações, toque em [Pesquisar novamente] para tentar de novo a conexão.



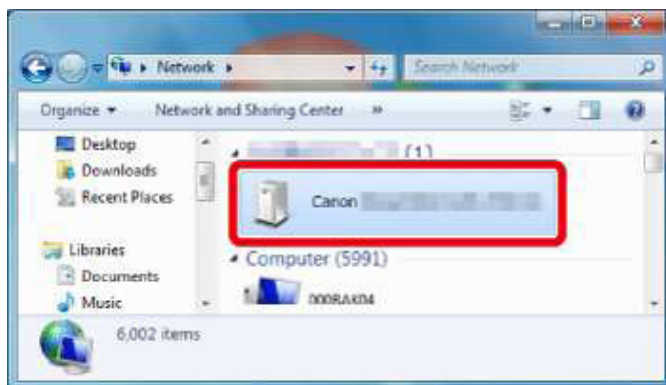
12. A tela a seguir é exibida.



IMPORTANTE

- Ao conectar a câmera a um computador pela primeira vez, é necessário seguir as etapas abaixo para instalar um driver no computador (apenas Windows).

Clique em [Painel de controle] >[Rede e Internet] >[Visualizar computadores e dispositivos da rede] e, em seguida, clique duas vezes no modelo conectado na tela [Outros dispositivos] para iniciar a instalação do driver.



13. Após concluir a conexão da câmera com o computador, a tela [AutoPlay] será exibida no computador.



Quando isso acontecer, nada será exibido na tela LCD da câmera. Neste ponto, a conexão estará concluída.

OBSERVAÇÃO

- Serão exibidos até 16 pontos de acesso.
- Para adicionar vários computadores, repita os procedimentos anteriores a partir da etapa 4.
- Para finalizar a conexão, toque em (↩) no canto superior direito da tela e, em seguida, toque em [OK] na tela de confirmação.