



Aplicação de VDP
Objectif Lune

Crie material publicitário com conteúdo personalizado para enviar aos seus clientes e assim aumentar o nível de seu relacionamento.

Migre suas aplicações criadas em linguagens proprietárias como LCDS/Metacode, AFP, IPDS entre outras, para linguagens abertas como PCL e PostScript, ganhando assim flexibilidade para produzir documentos de qualidade, impressos com dados variáveis.

Ferramentas:

- Equipamento de Impressão Canon
- Objectif Lune
- EFI

Gerenciamento Profissional de Cor

Leve o diferencial da cor para seus documentos, seja no dia-a-dia corporativo ou no controle total das cores com o levantamento de perfis e simulação de provas de cor.

No ambiente corporativo, tenha o recurso da impressão colorida, sem abrir mão da economia proporcionada pela tecnologia laser, através da nossa linha de equipamentos híbridos.

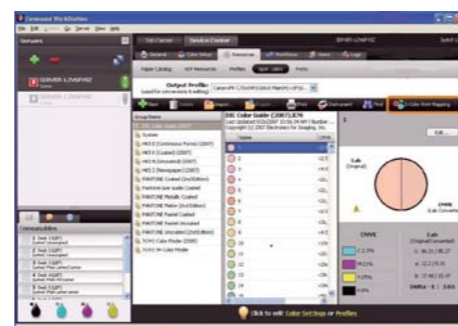
No ambiente de produção, tenha poder sobre a reprodução das cores de seu equipamento, obtendo perfis

de cores e simulando diferentes situações de impressão como, por exemplo, off-set.

Com a linha de impressoras, e softwares para impressão de provas, obtenha uma amostra de como será seu trabalho após a produção gráfica, com total fidelidade na reprodução das cores.

Ferramentas:

- Equipamento de Impressão Canon
- EFI
- Integração com ORIS
- Integração com GMG
- Integração com SAI



Tela de Command WorkStation EFI

Comprometimento da Canon com a sua empresa

A Canon tem trabalhado em estreita colaboração com clientes de todos os seguimentos do mercado. É o conhecimento que adquirimos nesses relacionamentos, juntamente com soluções inovadoras, que faz com que nos empenhemos em levar uma diferença positiva para o seu negócio.

Soluções Profissionais – fazem parte do nosso futuro

Na Canon, nós queremos ajudar o

nosso cliente a moldar o seu negócio para o futuro.

Nós estamos confiantes que através de nossas inovações, profissionais especializados e o compromisso de realmente entender as suas necessidades, nós poderemos oferecer uma parceria que é tão original quanto você.

Pesquisa e Desenvolvimento

Pesquisa e desenvolvimento é vital

para os negócios da Canon, por isso, a cada ano são investidos cerca de 7% do nosso faturamento Global e P&D e, nos últimos treze anos, a Canon EUA tem ficado entre as quatro primeiras empresas em número de patentes.

Todo esse investimento é aplicado na inovação de soluções profissionais para, dessa forma, auxiliá-lo a atingir os objetivos da sua empresa.



Soluções Profissionais

A Canon oferece uma variedade de soluções a fim de atender as necessidades específicas de cada cliente.

Cada cliente possui problemas únicos, por isso, desenvolver uma compreensão profunda de suas necessidades é parte integrante de nossa abordagem de negócios. Vamos utilizar todo o nosso conhecimento e habilidade para garantir que você obtenha soluções que farão o seu negócio evoluir.

Nós entendemos as suas necessidades

Soluções, não produtos

Nós oferecemos soluções completas e inovadoras que vão de encontro aos processos-chave de uma empresa – tais como, gerenciamento de cores, workflow e impressão de dados variáveis, garantindo a otimização da velocidade, flexibilidade e qualidade. Os componentes da solução são selecionados a partir de um amplo portfólio de equipamentos, software e serviços. Essa escolha é reforçada através de parcerias com os melhores fornecedores de tecnologia de impressão e gerenciamento. Como resultado, sua empresa pode obter vantagem com a escolha de nossa ampla gama de produtos e serviços com a comodidade de partir de um único ponto de contato.

Soluções Profissionais Canon

Nossas soluções escalonáveis podem ser adaptadas para atender empresas de qualquer porte – desde pequenas empresas até organizações multinacionais. Então, qualquer que seja o tamanho da sua empresa, você pode obter resultados tangíveis com diferentes soluções, como:

- **Gerenciamento do Fluxo de Produção:** otimize partes ou fluxos inteiros de trabalho, reduzindo custos e maximizando os resultados.
- **Gerenciamento profissional**

de cor: assegure consistência de cor entre monitor, provas de cor e produção, economizando tempo e dinheiro.

- **Impressão de Dados Variáveis:** Imprima múltiplos documentos sob demanda para um único ou para vários clientes.

- **Gerenciamento Eletrônico de Documentos:** elimine grandes quantidades de arquivos em papel através de avançados software de gestão de documentos.

Serviço e manutenção

A Canon possui uma ampla rede de técnicos por todo o Brasil capazes de



realizar serviços de instalação, treinamento e manutenção de alta qualidade. Com o intuito de melhorar continuamente o nível de capacitação de sua equipe técnica, a Canon do Brasil implantou em 2003 o sistema de avaliação ATSP (Association of Technical Service Professionals).

O programa ATSP prepara os técnicos da Canon e revendedores para responder rapidamente as mudanças de tecnologia do mercado, através de testes de alto desempenho e certificação. Com isso, você terá o apoio necessário para manter o seu negócio sempre rentável.



Soluções completas para negócios únicos

Contabilização de impressão e cópia

A Canon oferece soluções de contabilização para permitir à sua organização gerenciar a quantidade de impressões e cópias dos seus centros de custos, seja por usuário, departamento ou projeto. Gerencie impressões (por usuário ou departamento) provenientes de diferentes ambientes operacionais (Windows, Linux, Unix, Mac, Novell), com soluções que obtém os dados de utilização diretamente no equipamento ou através da análise do arquivo de impressão.

Ferramentas:

- Equipamento de impressão Canon
- Equitrac
- PaperCut NG™
- iW Enterprise Management Console
- iW Accounting Management Plug-in
- imageRUNNER ADVANCE Tracker

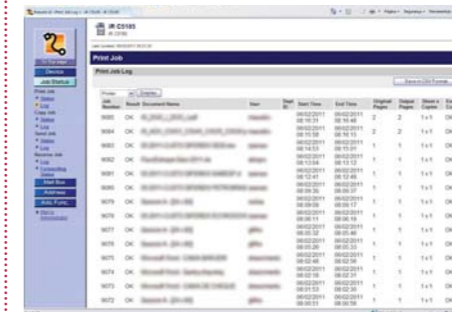


Tela de iW Enterprise Management Console

Distribuição e Gerenciamento de Documentos

Com um único equipamento Canon você pode agregar processos de acabamento gráfico, fax, e-mail, cópia, impressão e armazenamento de documentos gerando grande economia dentro de sua empresa.

Uma central de distribuição eletrônica de documentos, o Universal Send, permite a digitalização e envio de do-



Tela de UI Remota

Administre os recursos como fontes e formulários, através de uma interface amigável, que permite o download para a memória de armazenamento dos equipamentos.

Administre os recursos como fontes e formulários, através de uma interface amigável, que permite o download para a memória de armazenamento dos equipamentos.

Ferramentas:

- Equipamento de impressão Canon
- Universal Send
- Workflow Composer
- Authorized Send
- UI Remota

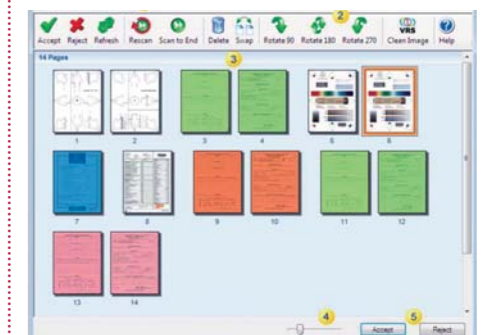
Gerenciamento Eletrônico de Documentos

O novo conceito de documentos, com seu dinamismo e versatilidade, exige soluções modernas para gerenciar todo o seu ciclo de vida.

A Canon oferece solução que abrange desde a digitalização dos seus documentos físicos, passando pelo armazenamento, indexação e impressão. Elimine grandes quantidades de arquivos em papel que geram um alto custo de armazenamento, manutenção e manipulação, mantendo através de avançados softwares de gestão de documentos, uma base digital de arquivos indexada para permitir buscas rápidas. Crie workflows dentro de sua empresa, e automatize a circulação de documentos digitais, ganhando tempo, diminuindo custos e mantendo o foco em sua operação.

Ferramentas:

- Linha de scanners DR Canon
- Laserfiche
- Kofax



Tela de Kofax

Impressão de Dados Variáveis

Automatize o processo de emissão de formulários, reduzindo custos através da personalização da impressão sob demanda. Imprima boletos bancários, demonstrativos de pagamentos, multas, notas fiscais, entre outros, utilizando tecnologia laser, e obtendo ganhos de qualidade na operação de seu negócio.