

# Canon

Enviar fotos e vídeos entre duas câmeras Canon





Você pode conectar duas câmeras Canon via Wi-Fi e enviar imagens entre elas, como segue.

### IMPORTANTE

A posição e o formato dos botões de operação, as telas exibidas e os passos para configuração podem diferir de acordo com o modelo utilizado.



### OBSERVAÇÃO

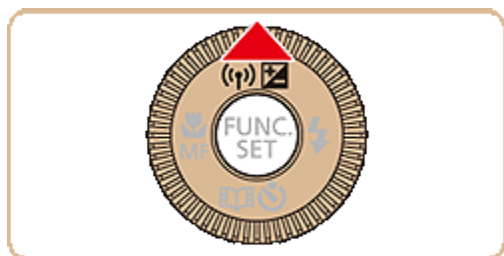
- É possível estabelecer conexão sem fio somente entre câmeras da marca Canon que possuam a função Wi-Fi. Caso contrário, não será possível conectar nem mesmo câmeras que aceitem cartões Eye-Fi.
- As conexões requerem que um cartão de memória esteja inserido na câmera.
- Mantenha seus dedos ou outros objetos afastados da área da antena de Wi-Fi. Cobri-la pode reduzir a velocidade de transferência das imagens.
- Dependendo das condições da rede que está sendo usada, o envio de vídeos pode ser demorado. Verifique com frequência o nível de bateria da câmera.
- No caso de filmes não compactados, é enviado um arquivo compactado, separado, em vez do arquivo original. Observe que isto pode retardar a transmissão. O arquivo não poderá ser enviado se não houver espaço suficiente para ele no cartão de memória.
- Na tela, a intensidade do sinal sem fio é indicada pelos seguintes ícones:

[  ] alta, [  ] média, [  ] baixa, [  ] fraca

Conectar câmeras via Wi-Fi

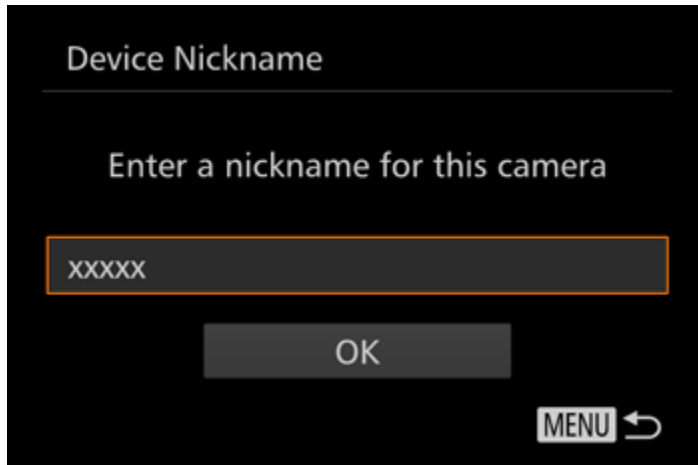
Realize as operações a seguir nas duas câmeras a serem conectadas.

1. Pressione o botão <Playback (Reproduzir)> () para ativar a câmera.
2. Pressione o botão <Wi-Fi> ()



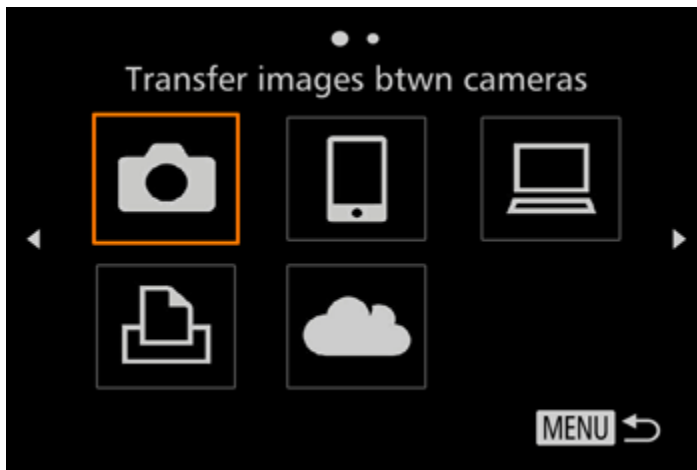
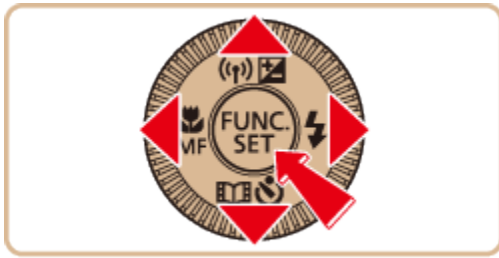
## OBSERVAÇÃO

Ao fazer as configurações de Wi-Fi pela primeira vez, uma tela será exibida para que você registre um apelido para a câmera.

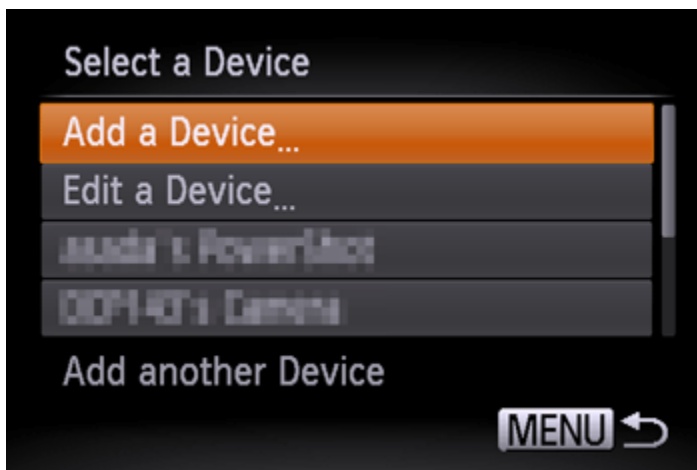


Pressione os botões [▲], [▼] para escolher [OK], depois pressione o botão [FUNC/SET]. O apelido também pode ser alterado a partir desta tela. Para alterar o apelido, pressione o botão (FUNC/SET) < FUNC./SET > e insira um novo apelido com o teclado que é exibido. Este apelido será exibido na tela dos dispositivos de destino ao conectar com outros dispositivos via Wi-Fi.

3. Pressione os botões [▲], [▼], [◀], [▶] para escolher (CAM) e, em seguida, pressione o botão <FUNC./SET> (FUNC/SET).



4. Pressione os botões [▲], [▼] para escolher [Add a Device (Adicionar dispositivo)] e, em seguida, pressione o botão <FUNC./SET> (FUNC. SET).

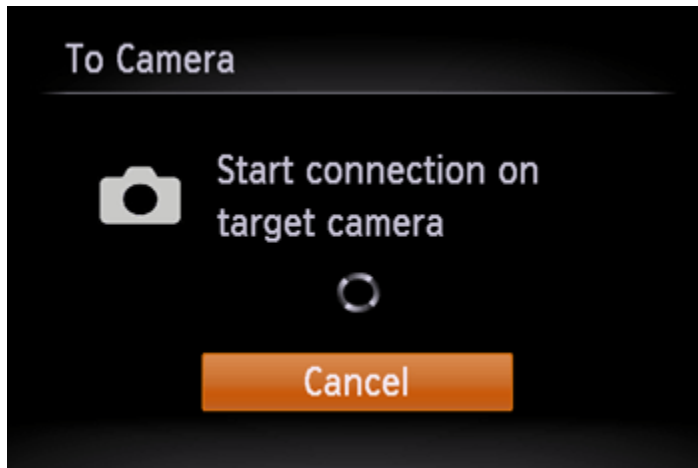


#### OBSERVAÇÃO

- Ao registrar uma câmera, seu apelido será exibido na tela na etapa 4. A partir da segunda vez, selecione o nome da câmera para realizar a conexão.

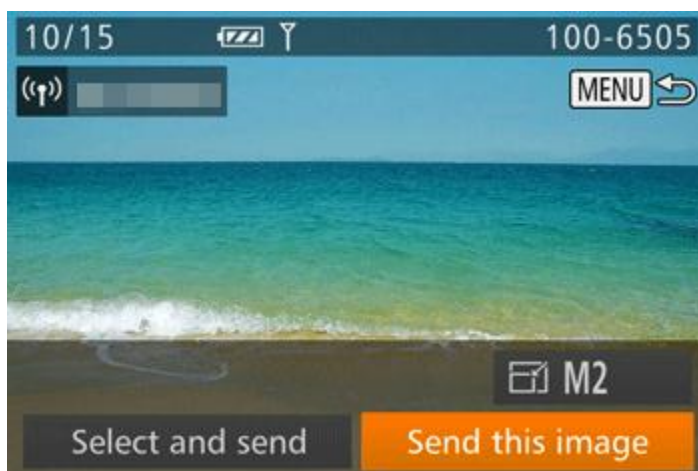
5. A tela a seguir será exibida.

Siga as etapas 1 a 4 também na câmera de destino.



As informações de conexão da câmera serão adicionadas quando a mensagem [Start connection on target camera (Iniciar conexão na câmera de destino)] for exibida nas telas de ambas as câmeras. Assim que a outra câmera for registrada, será exibida a tela para enviar imagens. Para obter instruções sobre como enviar imagens, consulte as explicações na etapa 7 e as etapas subsequentes.

6. Assim que as duas câmeras estiverem conectadas, uma tela semelhante a que segue será exibida.



#### OBSERVAÇÃO

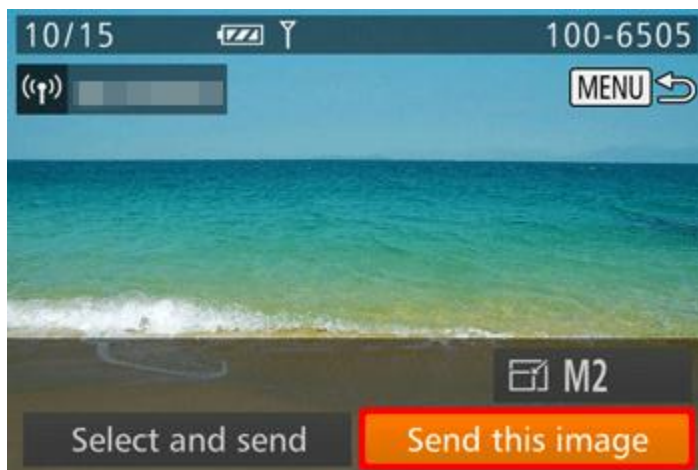
Após conectar-se por meio do menu Wi-Fi, os destinos recentes serão listados em primeiro lugar quando pressionar o botão [▲] para acessar o menu Wi-Fi. É possível conectar-se novamente com facilidade pressionando os botões [▲], [▼] para escolher o dispositivo e, depois,

pressionando o botão [FUNC./SET]. Para adicionar um novo dispositivo, exiba a tela de seleção de dispositivo pressionando os botões [◀], [▶] e, em seguida, configure as definições. Caso prefira não exibir os dispositivos de destino recentes, pressione o botão <MENU> e escolha a guia > [YT] > [Wi-Fi Settings (Configurações de Wi-Fi)] > [Target History (Histórico dos destinos)] > [Off (Desabilitado)].

- Para adicionar várias câmeras, repita os procedimentos anteriores a partir da etapa 2.

Enviar imagens para uma câmera individualmente

7. Pressione os botões [◀], [▶] para escolher [Send this image (Enviar esta imagem)] e, em seguida, pressione o botão <FUNC./SET> (FUNC./SET).



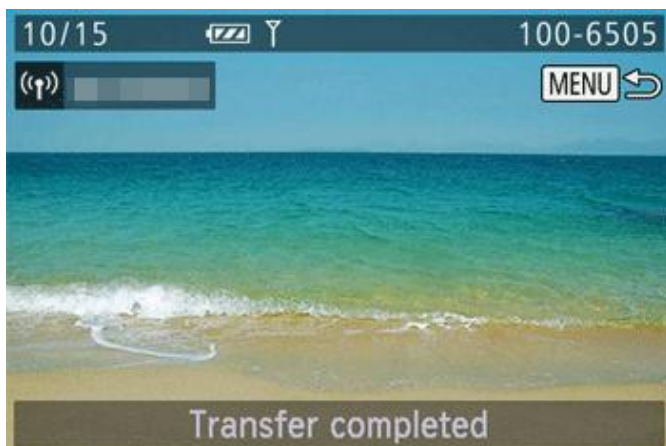
OBSERVAÇÃO

- Como escolher o número de pixels de gravação (tamanho da imagem)

Na tela de transferência de imagens, escolha [M2] pressionando os botões [▲], [▼], depois pressione o botão [FUNC./SET]. Na tela exibida, escolha a configuração de pixels de gravação (tamanho da imagem) pressionando o botão [▲], [▼] e, em seguida, pressione o botão [FUNC./SET].

- Para enviar imagens no tamanho original, selecione [No (Não)] como opção de redimensionamento.
- Escolha [M2] para redimensionar imagens que estejam maiores que o tamanho selecionado antes do envio.
- Não é possível redimensionar filmes.

8. Uma tela semelhante a que é mostrada abaixo será exibida.



A mensagem [Transfer completed (Transferência concluída)] será exibida após a imagem ser enviada. A tela de transferência de imagens exibida na etapa 7 será exibida novamente.

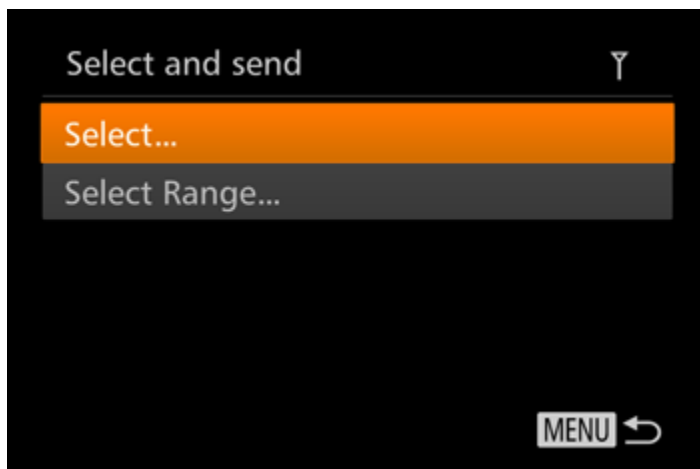
Enviar várias imagens para uma câmera

9. Pressione os botões [◀], [▶] para escolher [Select and send (Selecionar e enviar)] e, em seguida, pressione o botão <FUNC./SET> (FUNC. SET).

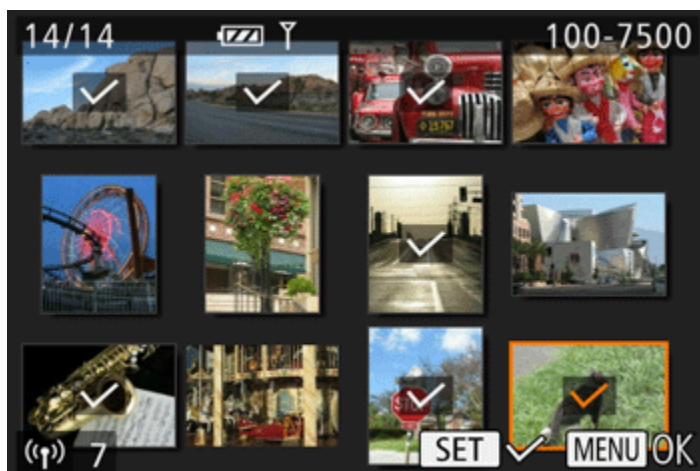


10. Pressione os botões [▲], [▼] para escolher o método desejado e, em seguida, pressione o botão [FUNC. SET].

\*[Select (Selecione)] foi aplicado à imagem acima como exemplo.



11. Uma tela semelhante a que é mostrada abaixo será exibida.



Pressione os botões [▲], [▼], [◀], [▶] para escolher uma imagem a enviar e, em seguida, pressione o botão <FUNC./SET> (FUNC SET). O ícone (✓) será exibido nas imagens selecionadas.

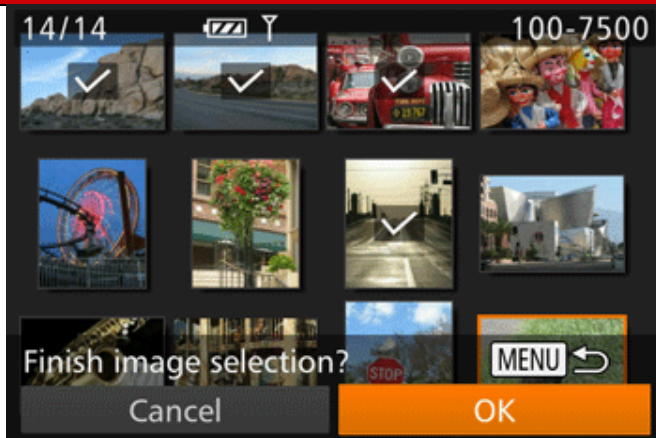
Para cancelar a seleção, pressione novamente o botão <FUNC./SET> (FUNC SET). O ícone (✓) não será mais exibido, o que significa que a imagem não está selecionada.

Também é possível escolher imagens na etapa 2 do seguinte modo: mova o botão de zoom duas vezes em direção a (Q) para acessar a exibição de imagens individuais e, em seguida, pressione os botões [◀], [▶].

Após terminar de escolher as imagens, pressione o botão <MENU>.

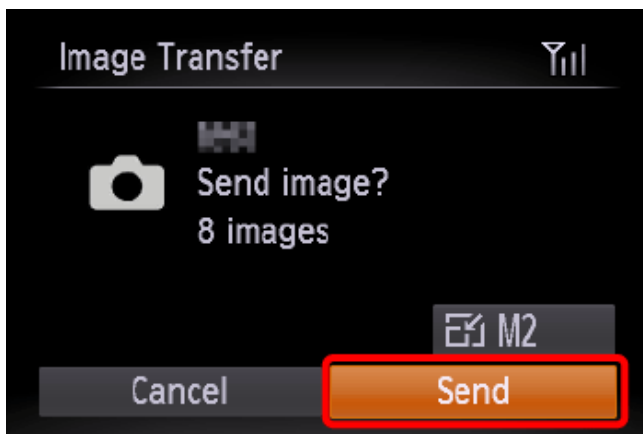
12. Uma tela semelhante a que é mostrada abaixo será exibida.





Pressione os botões [◀], [▶] para escolher [OK].

13. Uma tela semelhante a que é mostrada abaixo será exibida.



Pressione os botões [◀], [▶] para escolher [Send (Enviar)] e, em seguida, pressione o botão <FUNC./SET> (FUNC. SET).

Depois que a mensagem [Transfer completed (Transferência concluída)] for exibida, a câmera retornará à tela mostrada na etapa 7.

#### OBSERVAÇÃO

- Como escolher o número de pixels de gravação (tamanho da imagem)

Na tela de transferência de imagens, escolha [ ] pressionando os botões [▲], [▼], depois pressione o botão [FUNC. SET]. Na tela que é exibida, escolha a configuração de pixels de gravação (tamanho da imagem) pressionando o botão [▲], [▼] e, em seguida, pressione o botão [FUNC. SET].

- Para enviar imagens no tamanho original, selecione [No (Não)] como opção de redimensionamento.

- Escolha [M2] para redimensionar imagens que estejam maiores que o tamanho selecionado antes do envio.

- Não é possível redimensionar filmes.