

# **Colocando sua impressora novamente em rede após uma alteração de roteador ou mudança de rede**

**PIXMA PRO-10**

**Sistemas operacionais Windows e Mac OS**

Se há alguma das seguintes situações

- Você substituiu o seu roteador ou ponto de acesso
- Você deseja usar uma rede sem fio diferente
- As definições do roteador foram alteradas.

Complete as etapas a seguir para aplicar as novas definições de configuração da sua impressora.

# Preparando para Conectar Minha Impressora na Minha Rede

[<< Anterior](#)

[Avançar >>](#)

## Requisitos da Rede

Antes de conectar sua multifuncional à rede, verifique se a configuração do computador e do ponto de acesso ou roteador está concluída e se o computador está conectado à rede.



## Conexão sem fio

Antes de conectar a multifuncional à rede, o computador deve estar conectado à rede. Certifique-se de que a configuração do computador e do ponto de acesso ou roteador está concluída.

## Conecte a PIXMA PRO-10 em sua rede sem fio

Para reestabelecer a comunicação na rede depois de alterar o roteador / Ponto de acesso ou ao se conectar a uma rede diferente, as configurações da impressora precisam ser alteradas

Basta inserir o CD-ROM de instalação que acompanha sua impressora em seu drive de CD-ROM e acompanhar as instruções. Na tela seguinte, selecione a opção Iniciar instalação novamente

**Change Connection Method**

Change the connection method between the printer and computer from USB to LAN or from LAN to USB.

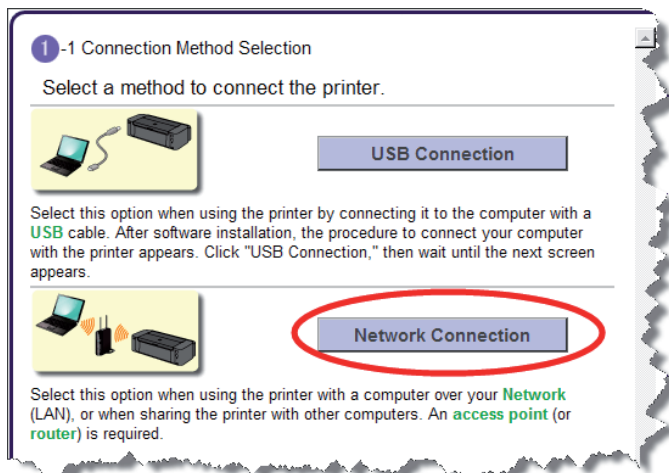
**Add Software**

Select software to add or reinstall it.

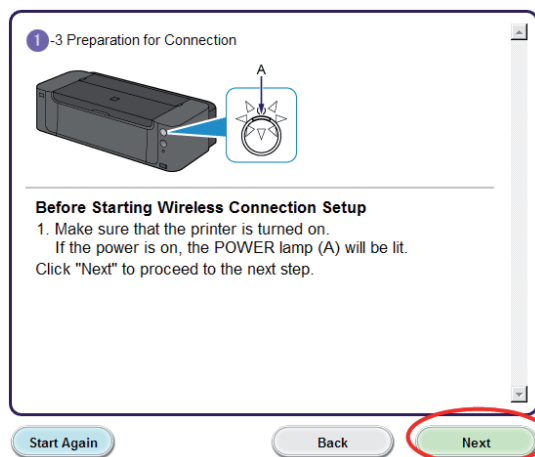
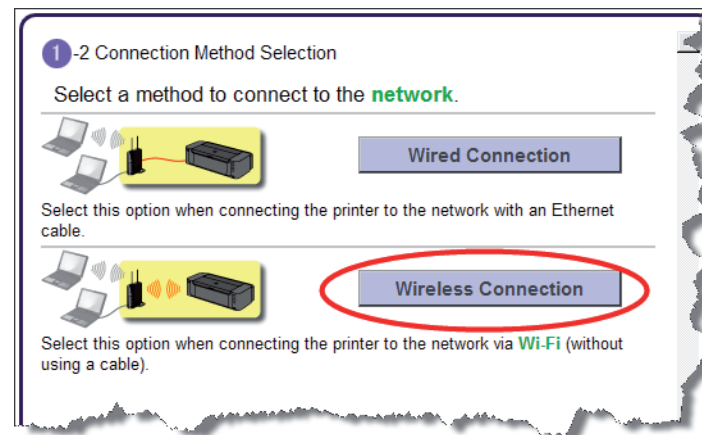
**Start Setup Again**

Start again from the initial installation to connection.

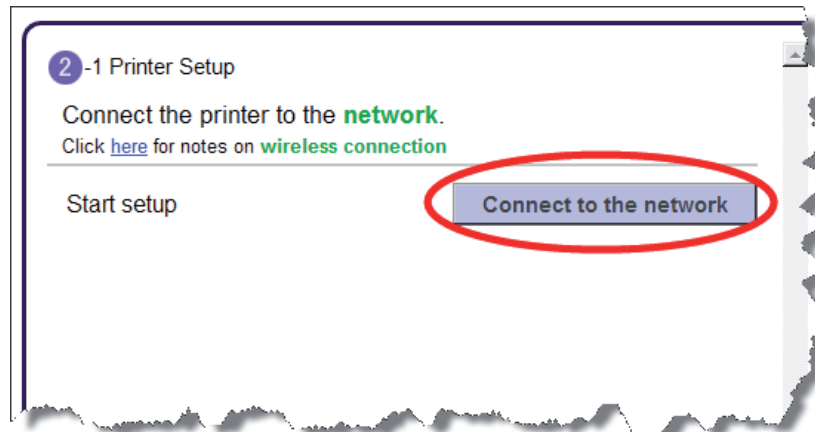
Na tela Seleção de método de conexão, certifique-se de selecionar **Conexão de rede**.



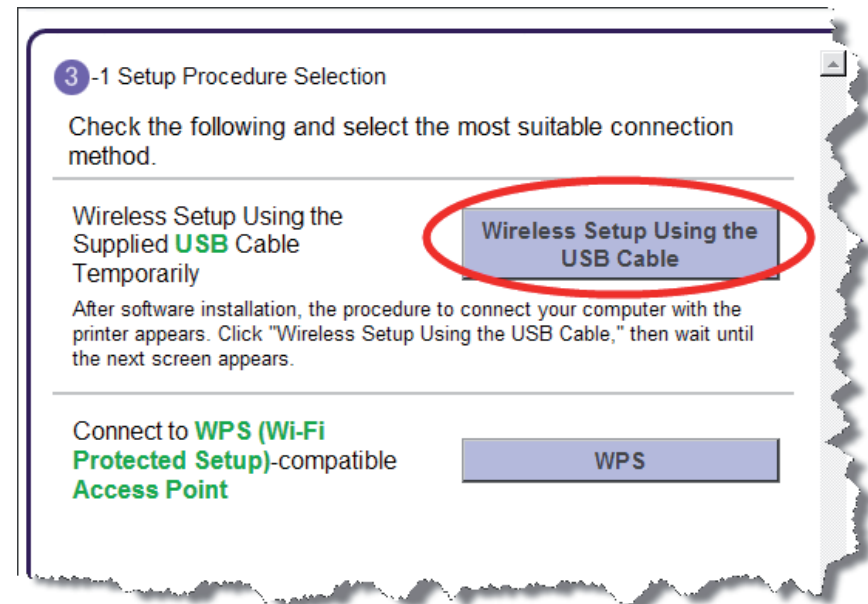
Na tela seguinte Seleção de método de conexão, certifique-se de selecionar **Conexão sem fio**.



Quando a tela de Instalação da impressora aparecer, clique em **Conectar à rede**. Você irá instalar a impressora da mesma forma que a primeira instalação.



Selecione **Instalação sem fio usando o cabo USB**. Isso abre a tela 'Lista de instalação de Software'. Uma vez que você já tenha instalado o software desejado durante a sua primeira instalação, não será necessário reinstalar todo o software novamente. Clique no botão Limpar tudo. Isso vai deixar apenas o 'Driver da impressora IJ' verificado. Clique em **Avançar** e continue com o processo de instalação seguindo as instruções na tela.



Se você não encontrar o seu CD-ROM, é possível fazer o download do software de instalação PRO-10 Mini Master Setup, que inclui as mesmas instruções de instalação passo a passo que o CD-ROM. Siga as indicações abaixo:

1. [Clique aqui para acessar a página de Drives e Software PRO-10.](#)
2. Selecione o sistema operacional e a versão do seu computador (Veja o exemplo abaixo).
3. Amplie a seção 'Drivers', se necessário, clicando no triângulo vermelho.
4. Clique em 'PRO-10 series Mini Master Setup...'
5. Após ler os detalhes e a isenção de responsabilidade, clique 'Concordo - Iniciar o Download' e salve o arquivo em seu computador.
6. Assim que o download for concluído, clique duas vezes no arquivo do seu local de download para iniciar a instalação.



**Drivers & Software**

Select an Operating System and OS Version from the drop down menu below then click on a category to view the latest supported files for your product. Click on the file description to navigate to download, then click on "I Agree - Begin Download" to start downloading.

Mac OS  OS X v10.8 Mountain Lion  [How to find your OS?](#)

Select Language:  English  Spanish  All

Show All

▼ Drivers Sort by Most Recent Post Date

File Description	Date	Size
<input checked="" type="checkbox"/> <b>iP7200 series Mini Master Setup (OS X 10.5/10....</b>	11/02/12	22.82 MB
<input checked="" type="checkbox"/> iP7200 series CUPS Printer Driver Ver. 10.67.2....	09/14/12	11.30 MB

[BACK TO TOP ▲](#)

7. Siga as mesmas instruções como quando usando o CD-ROM de instalação. Consulte a [página 4](#).