



Introduza mais **controle** e aumente a **eficiência** do seu ambiente de digitalização e impressão.

O que é o uniFLOW?

O uniFLOW é uma plataforma de software concebida para maximizar o valor dos equipamentos multifuncionais (MFD) para a organização, tirando a máxima vantagem do seu investimento. A estrutura modular do uniFLOW e a sua integração estreita com o hardware Canon permite construir o sistema de acordo com os requisitos exatos da organização.

Ao controlar os processos de impressão e digitalização dos MFD, o uniFLOW permite que o gestor de TI administre um único sistema, com um único conjunto de contas de usuário e uma única base de dados. O usuário tem uma interação perfeita com o MFD, podendo acessar todas as funções sem ter que se familiarizar com uma nova interface ou voltar a fazer a autenticação cada vez que deseja usar uma nova função. Isto torna o sistema excepcionalmente fácil de usar e aumenta a produtividade da organização.

Adaptável a qualquer dimensão

O uniFLOW integra-se perfeitamente numa organização, qualquer que seja o seu tamanho. Está disponível em versões de 50, 250, ou sem limite de usuários para proporcionar dimensionabilidade e flexibilidade independentemente do tipo de organização.

A sua arquitetura baseada na Web permite executar o software em múltiplos edifícios, locais ou instalações mantendo todos os dados armazenados numa base de dados central SQL Server.

Arquitetura modular

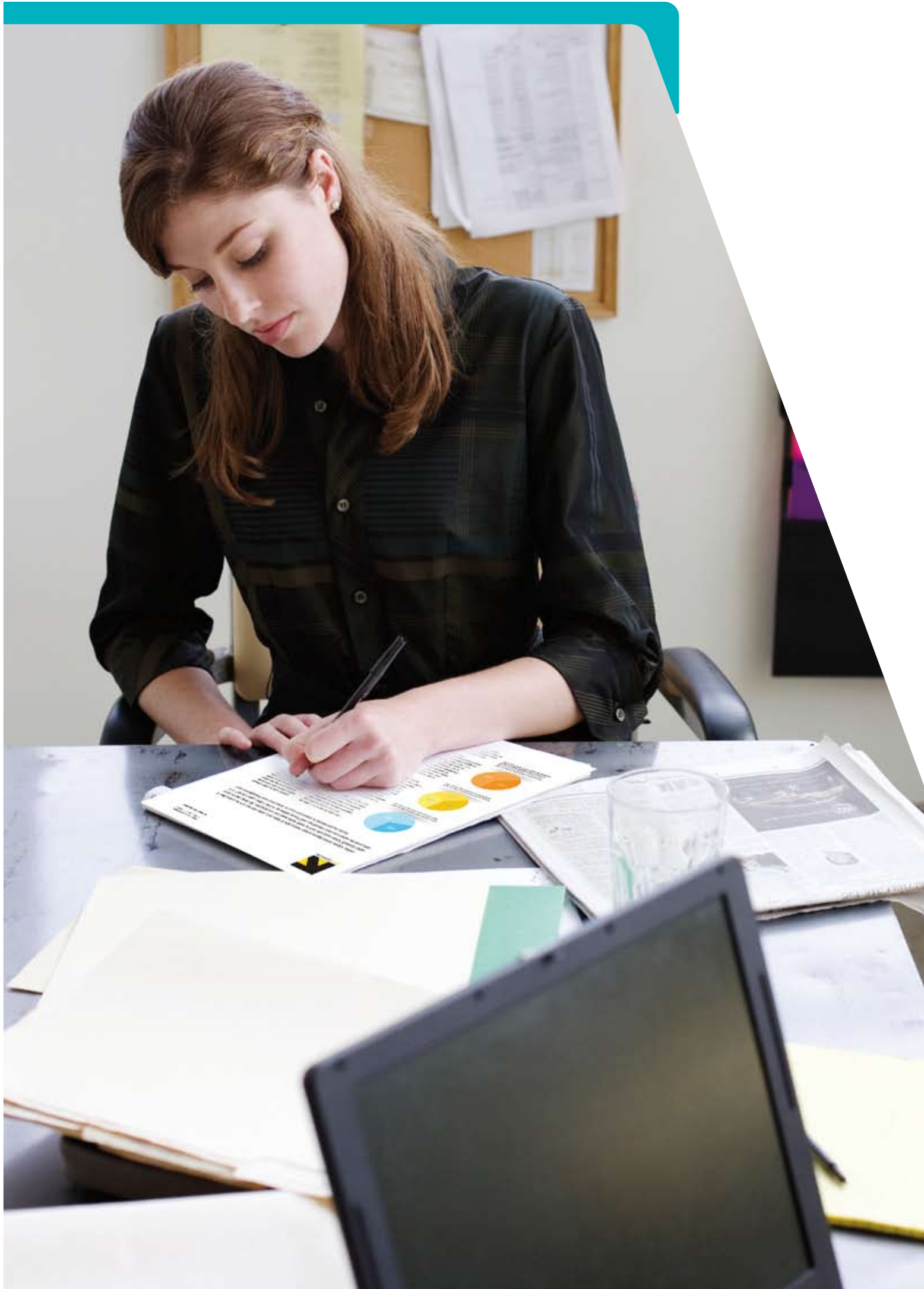
É possível ampliar a funcionalidade central do uniFLOW com vários módulos adicionais. Cada módulo oferece ao sistema novas funções que permitem ampliar os benefícios do uniFLOW a outras partes da organização.

Desde oferecer funções de impressão segura até permitir que os usuários capturem documentos diretamente para o Microsoft SharePoint, o uniFLOW é realmente um sistema de gestão de escritório muito abrangente.

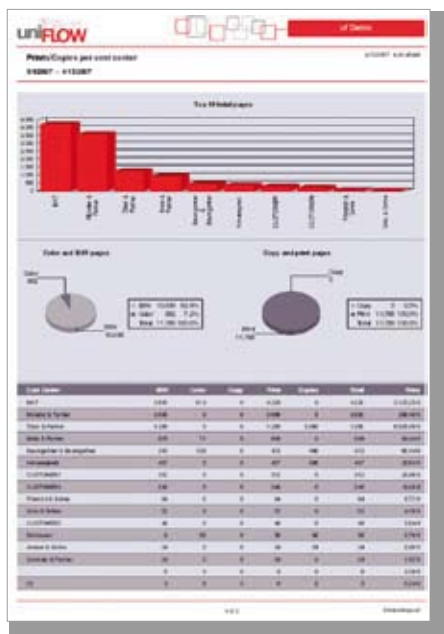
Em organizações com um departamento de impressão ou com requisitos de impressão profissional, o uniFLOW integra-se com o Helix Production Workflow para oferecer notas de trabalho, submissão de trabalhos pela Internet, impressão de dados variáveis e gestão do departamento de impressão.

A incorporação do uniFLOW nos seus processos de documentação levará a aprimoramentos reais no controle e na eficiência dos equipamentos multifuncionais. Este poderoso software é modular e configurável, podendo ser adaptado aos requisitos específicos de organizações diversas: grandes empresas, pequenos escritórios, estabelecimentos de educação, governo local, lojas de fotocópias e departamentos de impressão.





Controle total do seu parque MFP.



Contabilização e auditoria de impressão

É possível rastrear e salvar toda a impressão e cópia, juntamente com os custos associados. O sistema de relatórios incorporados permite ao administrador ou ao departamento financeiro ver e controlar quanto custa à empresa cada impressora e cada usuário. Esta informação pode ser usada como parte de uma auditoria de impressão para ajudar a decidir futuras aquisições de impressoras ou para identificar onde podem ser feitas economias de custos.

Impressão segura universal

Os trabalhos confidenciais podem ser mantidos centralmente num servidor de impressão e ser liberados apenas quando o usuário faz a autenticação no equipamento. O usuário pode usar qualquer equipamento, em qualquer local, com a garantia de que o trabalho será impresso de forma segura.

É eliminado tanto o desperdício ambiental como o desperdício financeiro visto que os documentos são automaticamente apagados se não forem liberados num determinado prazo, em vez de ficarem apanhando pó na bandeja de saída da impressora.

Reencaminhamento de trabalhos para o equipamento mais econômico

As impressoras laser situadas junto aos usuários são convenientes mas têm uma utilização dispendiosa. O uniFLOW pode ser configurado para permitir que o usuário imprima trabalhos pequenos na impressora laser mas pedirá que o trabalho seja transferido para o MFD (equipamento multifuncional) Canon de maior economia para a fila de impressão segura se ultrapassar um determinado tamanho.

Os trabalhos podem ter as respectivas opções de acabamento alteradas de acordo com certas regras, por exemplo, é possível imprimir sempre os e-mails em preto e branco e os documentos grandes em duas faces, reduzindo assim os custos e o desperdício.

Mais segurança do equipamento

Através de uma integração estreita com o hardware MFD Canon, o uniFLOW é capaz de impedir a utilização não autorizada dos equipamentos. Quando o acesso é concedido, toda a utilização do equipamento é registrada para posteriores relatórios.

É também possível conceder aos usuários direitos de acesso diferentes para usar as diversas funções do equipamento de acordo com o seu cargo. Por exemplo, alguns usuários poderão ser autorizados a copiar apenas em preto e branco enquanto outros podem copiar a cores.

Para máxima segurança, é possível salvar um registro de imagem de todas as cópias, impressões, faxes ou digitalizações executadas no equipamento Canon e esse registro pode depois ser examinado para pesquisa de palavras-chave.

Gestão da captura de documentos

A utilização de papel e da informação nele contida continua a constituir parte essencial do trabalho diário de todos os usuários. O uniFLOW permite-lhes digitalizar os documentos diretamente para as suas contas de e-mail, pastas de rede ou sistemas de gestão de documentos sob a forma de arquivos de imagem altamente comprimidos. Os documentos digitalizados podem ser processados para liberar a informação neles contida, permitindo que os documentos preencham automaticamente a informação de um índice ou sejam convertidos para um formato, como por exemplo o Microsoft Word, que permita ao usuário editar o documento no PC.

Impressão segura, contabilização e encaminhamento de trabalhos - a experiência do usuário final.

As funções oferecidas por um sistema de gestão de escritório valem apenas aquilo que valer a experiência oferecida ao usuário.



Solicitação de encaminhamento interativa

Imprimir para a impressora normal

As impressoras laser ligadas localmente ou pertencentes a pequenos grupos de trabalho estão normalmente situadas muito mais perto do usuário que o equipamento multifuncional mas, infelizmente, têm também custos de utilização muito mais elevados. Os usuários não pensam normalmente qual o equipamento mais adequado para imprimir o trabalho - limitam-se a premir o botão "imprimir" sem atender a se poderia ou não ter sido usada uma impressora menos cara. Se bem que isto possa ser aceitável para trabalhos pequenos, com custos reduzidos, os trabalhos maiores necessitam de mais atenção.

O uniFLOW permite fazer as duas coisas - as impressoras locais podem ser usadas para imprimir trabalhos pequenos, mas os trabalhos grandes podem ser encaminhados para uma fila de impressão segura ou diretamente para o MFD para reduzir os custos de impressão.

Acessar trabalhos seguros de qualquer impressora

Uma desvantagem de usar um MFD em vez da impressora local é que alguém possa acessar por engano o trabalho de impressão de outro usuário. O uniFLOW permite salvar os trabalhos de impressão num servidor e liberá-los apenas quando o usuário estiver junto à impressora.

Os usuários podem enviar os trabalhos diretamente para a fila de impressão segura ou os trabalhos podem ser encaminhados a partir de impressoras de mesa. Os usuários que se encontrem fora da rede da empresa podem enviar os trabalhos para a fila de impressão segura através da Internet, para serem acessados quando seja conveniente.

O usuário final continua a pressionar apenas o botão "imprimir", mas quando o trabalho tem determinadas características, lhe é solicitado que o encaminhe para uma impressora menos dispendiosa. As condições usadas para encaminhar o trabalho podem ser diferentes para cada impressora e incluir critérios como o número de páginas, o custo do trabalho, se tem ou não cor ou a aplicação usada para o imprimir.

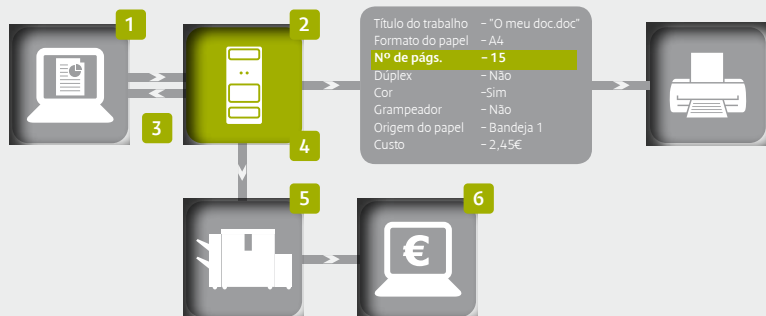
O usuário pode escolher ignorar a solicitação de encaminhar o trabalho para uma impressora que economize mais se tiver autorização do administrador. Os trabalhos de impressão podem ser automaticamente encaminhados para o equipamento que mais economize, em vez de dar a opção ao usuário.

Uma vez que o usuário pode escolher qualquer impressora da rede para liberar o trabalho, independentemente do modelo ou fabricante, o uniFLOW Universal Printer Driver (Driver Universal de Impressoras do uniFLOW) garante que o trabalho impresso corresponderá exatamente às expectativas do usuário.

Quando o usuário estiver pronto para acessar os trabalhos de impressão segura, precisará fazer a autenticação na impressora utilizando um cartão de proximidade, um cartão inteligente, um cartão de tarja magnética, um número PIN, impressão digital ou nome de usuário e senha. Será visualizada no painel do MFD uma lista de trabalhos à espera do usuário e aí ele poderá decidir alterar a forma como o trabalho será impresso antes de liberá-lo.

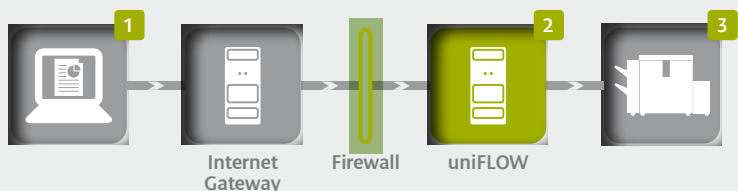


Fila de impressão segura incorporada



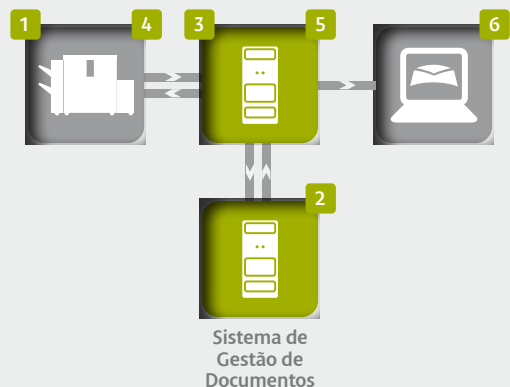
Encaminhar um trabalho para a fila de impressão segura

- 1 O usuário envia o trabalho para a impressora laser
- 2 O uniFLOW analisa o trabalho de impressão
- 3 Se o trabalho tiver mais de 5 páginas, será solicitado ao usuário que o envie para a fila de impressão segura
- 4 O trabalho encaminhado é mantido no servidor
- 5 O usuário faz a autenticação na impressora e é visualizada a sua lista de trabalhos. Se assim desejar, o usuário poderá alterar as definições de impressão antes de imprimir
- 6 São salvos na base de dados os custos do trabalho e quaisquer economias feitas



Impressão segura através da Internet

- 1 O usuário envia o trabalho do hotel para o uniFLOW Internet Gateway
- 2 O uniFLOW retira o trabalho do Internet Gateway
- 3 O usuário faz a autenticação na impressora e é visualizada a sua lista de trabalhos. Se assim desejar, o usuário poderá alterar as definições de impressão antes de imprimir



Digitalizar para e-mail e para um sistema de gestão de documentos

- 1 O usuário identifica-se no MFD e escolhe digitalizar o trabalho
- 2 O uniFLOW obtém as categorias de indexação do sistema de gestão de documentos (DMS)
- 3 O uniFLOW executa o OCR no documento para captar automaticamente a informação de indexação
- 4 O usuário confirma a informação de indexação no painel de visualização
- 5 O uniFLOW comprime o documento
- 6 O documento digitalizado é enviado para o e-mail do usuário em formato MS Word editável e para o DMS como PDF altamente comprimido



Interface de digitalização dinâmica

Digitalizar para e-mail num formato editável

Depois de fazer a autenticação no MFD, o usuário pode também digitalizar facilmente documentos em papel para o e-mail ou para o sistema de gestão de documentos da empresa.

Os usuários que escolherem digitalizar para e-mail terão uma experiência semelhante a enviar um e-mail do PC (devido à integração nativa com o Microsoft Exchange) visto que podem selecionar os destinatários das listas de endereços globais e o documento digitalizado será salvo na "pasta de itens enviados". O uniFLOW pode executar o reconhecimento óptico de caracteres (OCR) no documento e

converter a imagem para um formato editável, como o Microsoft Word, bem como extrair texto e códigos de barras a serem usados como informação de indexação. O documento pode ser altamente comprimido para reduzir o tamanho do arquivo e os requisitos de armazenamento.

A interação com a interface de digitalização é dinâmica e personalizada para cada usuário. Botões pessoais e fluxos de trabalho de digitalização seguirão o usuário para qualquer que seja o equipamento que decida usar, proporcionando assim uma experiência uniforme independentemente do equipamento que usem.

Segurança total do equipamento e do documento. **A visão do gestor de TI.**



O uniFLOW proporciona o elo de ligação que faltava na segurança do equipamento e do documento, permitindo o controlo total do ambiente de equipamentos multifuncionais.

Controlar a forma como os trabalhos são impressos

A informação fornecida pelo uniFLOW permite ao gestor de TI definir políticas de impressão na rede. Para além de poder impedir que os trabalhos grandes sejam impressos em impressoras laser menores, o gestor de TI pode obrigar a que os trabalhos sejam impressos de uma determinada forma. Por exemplo, o gestor de TI pode decidir obrigar a que todos os e-mails sejam impressos em preto e branco ou que seja solicitada ao usuário a impressão do trabalho em duas faces, se ele ultrapassar um determinado tamanho.

Restringir o acesso à MFP

Poderá haver razões para que o gestor de TI decida que usuários diferentes tenham acesso a funcionalidades diversas no mesmo equipamento. Com a integração estreita do uniFLOW com o MFD Canon, o gestor de TI pode definir políticas de acesso para cada equipamento. Por exemplo, os visitantes da empresa poderão ter apenas autorização para fazer cópias em preto e branco, enquanto que o pessoal normal poderá usar todas as funções de cópia, digitalização e fax. Em alternativa, o pessoal pode ser autorizado a copiar a cores apenas nos equipamentos MFD junto ao escritório do diretor-geral, enquanto que os gerentes podem copiar a cores em qualquer equipamento

Integração com sistemas back-office

O acesso ao equipamento é controlado por cartão de proximidade, cartão inteligente, cartão de tarja magnética, impressão digital, número PIN, ou nome de usuário e senha. O uniFLOW pode integrar-se com a lista de usuários da empresa já existente ou pode "aprender ele próprio" qual o cartão que pertence a cada usuário, aliviando assim a carga de trabalho do departamento de TI.

Para o ambiente de digitalização, o uniFLOW inclui integração nativa com Microsoft Exchange, Microsoft SharePoint e Therefore, entre outros. Os documentos digitalizados podem ser altamente comprimidos, reduzindo assim os requisitos de espaço de disco rígido no servidor. Toda a informação de indexação necessária pode ser captada do usuário ou diretamente do próprio documento utilizando códigos de barras ou OCR por zona.

Fluxos de trabalho personalizados

Departamentos e usuários diferentes têm exigências de funcionalidade diversas quanto à impressão ou digitalização de documentos. Por exemplo, o departamento de contabilidade pode ter uma necessidade especial de digitalizar faturas para um sistema de gestão de documentos, enquanto que o departamento de vendas quer ser capaz de converter as encomendas em papel para o formato Microsoft Excel para processamento.

O uniFLOW inclui um editor gráfico de fluxo de trabalho que permite ao administrador decidir exatamente o que deverá acontecer quando os usuários imprimem ou digitalizam um documento. Estes fluxos de trabalho podem ser diferentes para cada impressora, de acordo com os requisitos do departamento, e os fluxos de trabalho pessoais podem acompanhar os usuários à medida que estes se deslocam de um equipamento para outro. Uma interface de arrastar e soltar permite ao administrador criar simplesmente os fluxos de trabalho necessários para cada usuário e para cada equipamento.

Resiliência da rede

O uniFLOW foi concebido para minimizar a perturbação da organização quando se verificam problemas com a rede. Os equipamentos de impressão e digitalização podem ser configurados para trabalhar com servidores de impressão remotos que não necessitam de uma ligação ao servidor principal para funcionar.

Os servidores podem também ser agrupados para proporcionar outra camada de resiliência.

O próprio MFD pode memorizar a informação de início de sessão dos usuários para que estes possam continuar a acessar algumas funções, como a cópia, até mesmo quando a rede não estiver funcionando.

Segurança total do documento

A impressão segura impede que os documentos potencialmente seguros sejam deixados na bandeja de saída à vista de todos. E se esse documento não devesse sequer ser impresso?

O uniFLOW pode captar todas as cópias, impressões, digitalizações e faxes que são feitos e processar a informação de imagem por palavras-chave antes de a salvar num sistema de gestão de documentos.



Rastreabilidade de custos e economias. **A visão do departamento financeiro.**

O uniFLOW pode rastrear todos os custos, todas as economias, bem como o impacto ambiental da impressão, cópia, fax e digitalização.

Rastrear todos os custos de produção

O uniFLOW ajuda o departamento financeiro a rastrear e calcular os atuais custos de impressão da organização, permitindo debitar corretamente os custos internos e fazer a auditoria da utilização atual.

Impressoras locais, impressoras laser da rede, impressoras de grande formato e equipamentos multifuncionais podem todos ser rastreados. Com relação aos MFDs Canon, a utilização de cópia, fax e digitalização pode igualmente ser registrada juntamente com toda a atividade de impressão. Não importa que a organização seja grande ou pequena, o uniFLOW é adequado para todas as dimensões: desde pequenas empresas até grandes organizações internacionais globais com centenas de locais e grupos de servidores.

A cada impressora podem ser atribuídas múltiplas estruturas de preço, o que permite rastrear os encargos do usuário bem como os custos de impressão internos. Podem ser definidos orçamentos para impedir que os usuários imprimam mais do que aquilo a que têm direito. Pode ser exigida a autorização do gerente antes da impressão de trabalhos grandes ou dispendiosos. Podem ser atribuídos aos trabalhos de impressão e de cópia códigos de custo de níveis múltiplos, assegurando assim que seja debitado o preço correto para o trabalho.

Monitorar as economias de custo

O rastreamento de custos é apenas uma parte do aspecto financeiro do uniFLOW. Todas as economias conseguidas com a instalação do uniFLOW são também registradas, permitindo assim ao departamento financeiro visualizar a rentabilidade real do investimento conseguida. Por exemplo, podem ser feitas economias encaminhando um trabalho para uma impressora mais barata ou apagando um trabalho de impressão segura que não foi acessado.

É também possível calcular potenciais economias, permitindo assim que o departamento financeiro veja quanto dinheiro está sendo desperdiçado quando os usuários não usam todos os recursos da infra-estrutura de impressão.

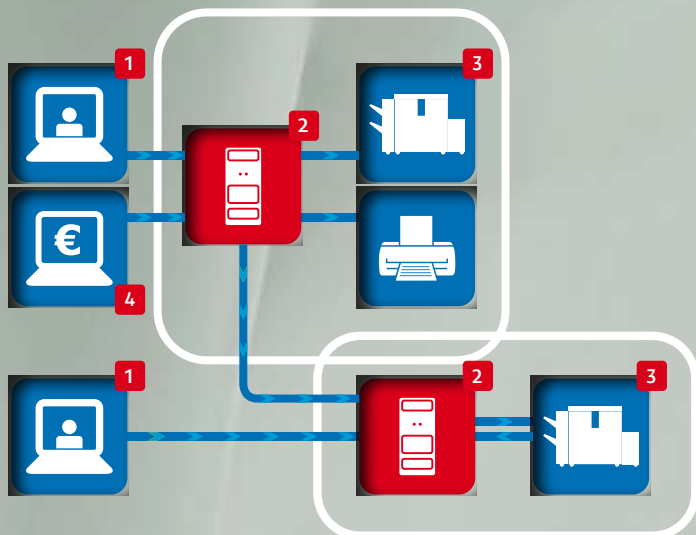
Relatórios gráficos

O departamento financeiro pode ver toda a utilização dos equipamentos a toda a dimensão da organização e acessar os relatórios por usuário, por equipamento e por grupos ou por código de custo de níveis múltiplos.

Os relatórios padrão incluem toda a informação necessária, como o equipamento que está sendo mais usado e quem está gastando mais. Os relatórios de economias mostram todas as economias reais e as economias potenciais que foram feitas no período em causa.

Os relatórios de informação de impressão podem mostrar o estado atual do ambiente de impressão bem como uma análise de tendências e uma discriminação detalhada de toda a utilização. Aparece também informação ecológica nos relatórios de informação de impressão, como o número de árvores que foram poupadas pelo uso de impressão em duas faces.

Se o departamento financeiro necessitar de informação adicional, podem ser simplesmente acrescentados relatórios personalizados.



- 1** O usuário envia um trabalho para o principal servidor de impressão num local remoto.
- 2** O trabalho é analisado, são atribuídos os custos e calculadas as economias
- 3** O trabalho pode ser impresso em qualquer equipamento
- 4** O administrador pode ver relatórios e gráficos que mostram os custos, as economias de custo e o impacto ambiental de todos os trabalhos independentemente de onde eles tenham sido impressos



Controle
eficazmente a
digitalização,
a impressão e
a cópia com o
uniFLOW

Canon

Canon Inc.
canon.com

Canon Europe
canon-europe.com

Canon do Brasil
Av. do Café, 277 - 6 Andar - Torre B
Vila Guarani 04311-000
São Paulo - SP
www.canon.com.br

Portuguese Edition 0147W312
© Canon Europa N.V. 201x (xx1x)